





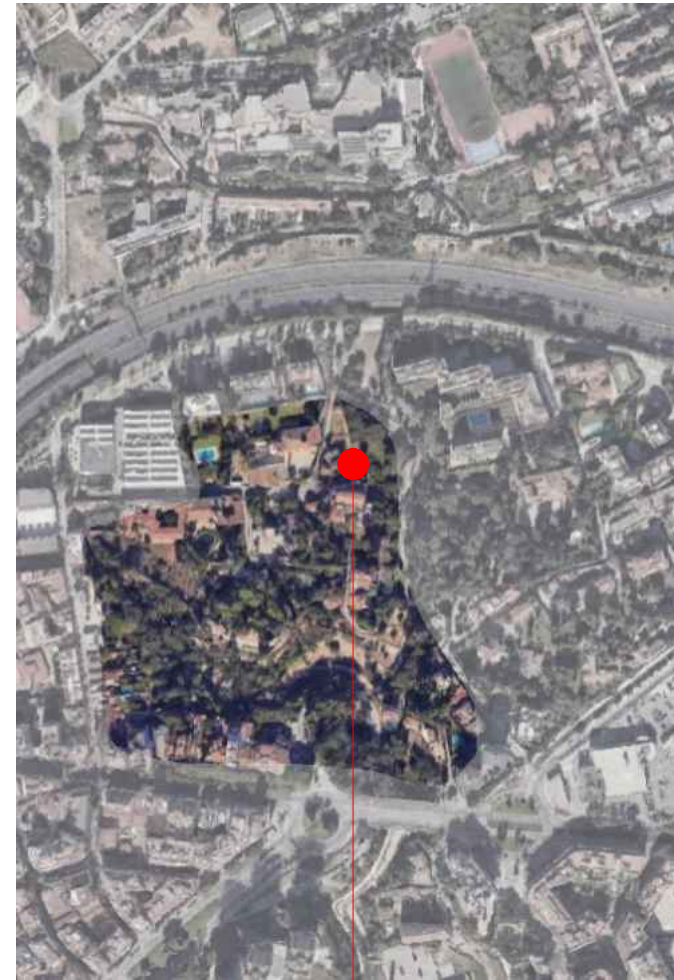
IMATGE AEREA MASIA DE CAN PI



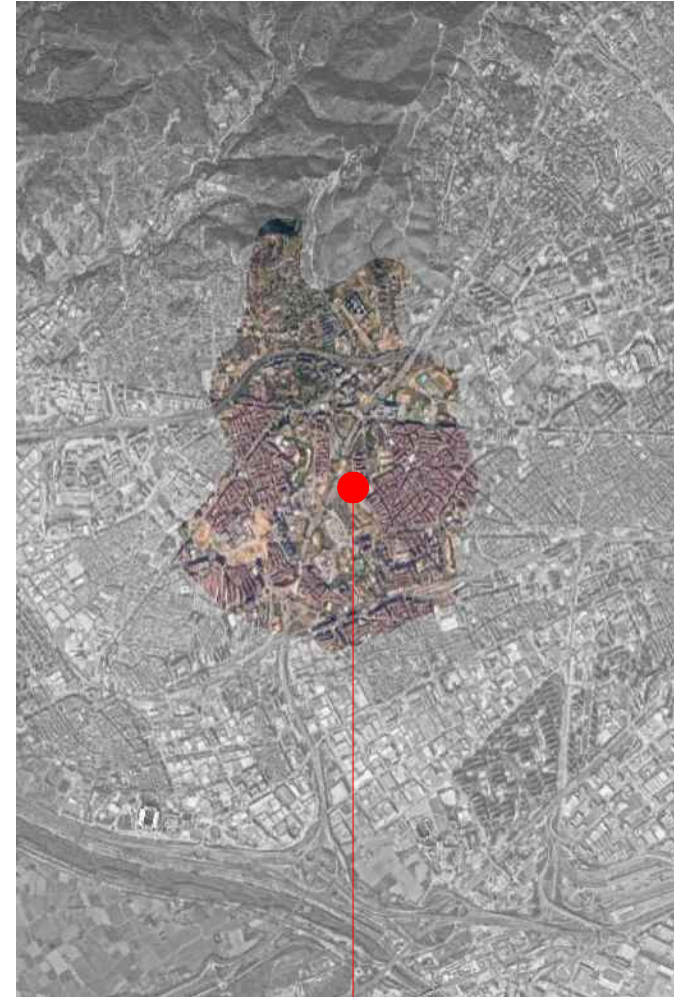
IMATGE AEREA MASIA DE CAN PI



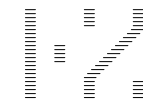
IMATGE AEREA MASIA DE CAN PI



CASC ANTIC ESPLUGUES



ESPLUGUES DE LLOBREGAT



950
AVANTPROJECTE DE REFORMA DE MASIA s.XIV AMB PISCINA

CAN PI Plaça del Pare Miquel 5
08330 ESPLUGUES DE LLOBREGAT
BARCELONA

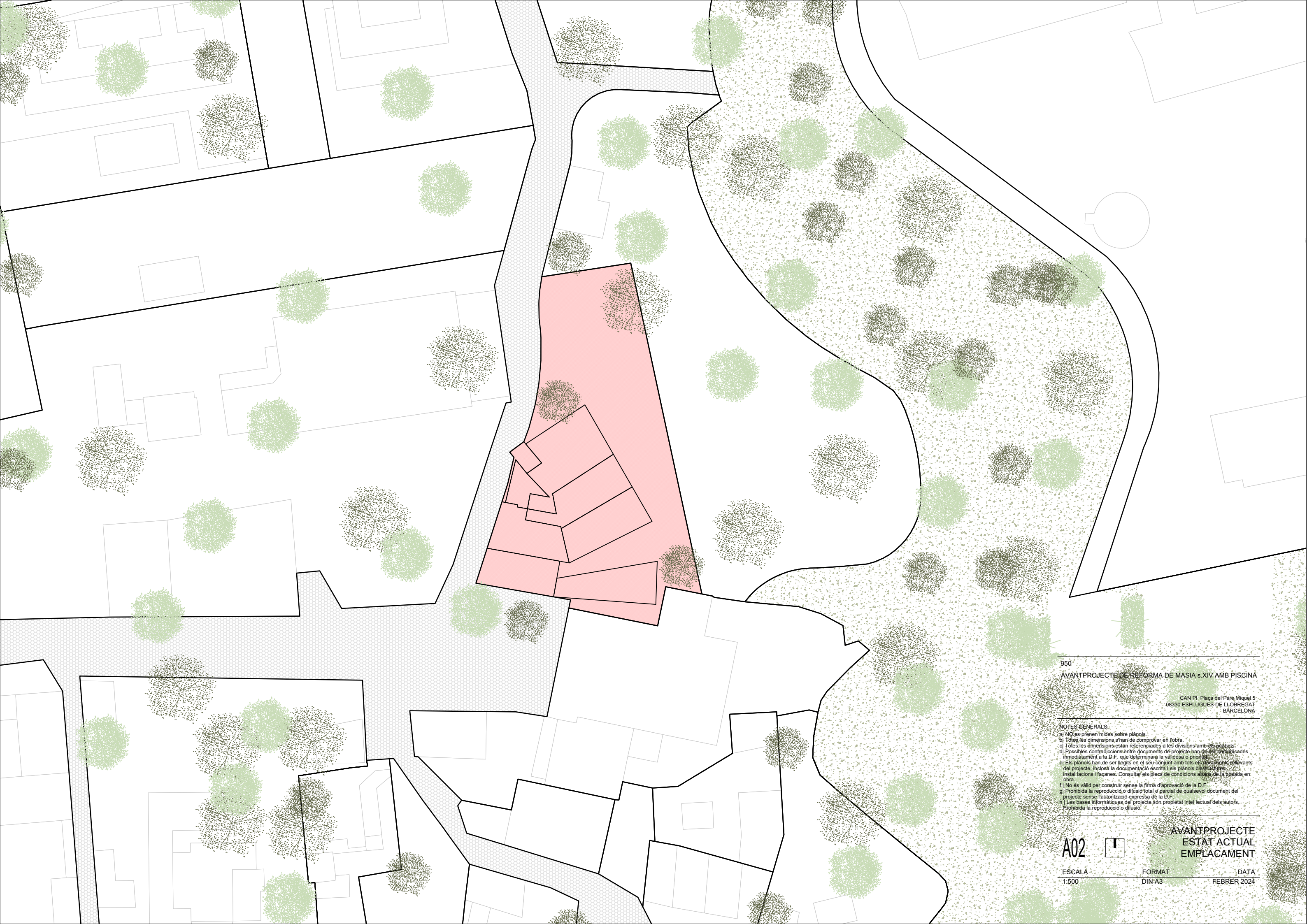
- NOTES GENERALS:
- a) NO es prenen mides sobre plànols.
 - b) Totes les dimensions s'han de comprovar en l'obra.
 - c) Totes les dimensions estan referenciades a les divisions amb els acabats.
 - d) Possibles contradiccions entre documents de projecte han de ser comunicades immediatament a la D.F., que determinarà la validesa o prioritat.
 - e) Els plànols han de ser llegits en el seu conjunt amb tots els documents rellevants del projecte, inclosa la documentació escrita i els plànols d'estructures, instal·lacions i façanes. Consultar els plec de condicions abans de la posada en obra.
 - f) No és vàlid per construir sense la firma d'aprovació de la D.F.
 - g) Prohibida la reproducció o difusió total o parcial de qualsevol document del projecte sense l'autorització expressa de la D.F.
 - h) Les bases informàtiques del projecte són propietat intel·lectual dels autors. Prohibida la reproducció o difusió.

A01




AVANTPROJECTE
ESTAT ACTUAL
SITUACIO

ESCALA	FORMAT	DATA
-	DIN A3	FEBRER 2024



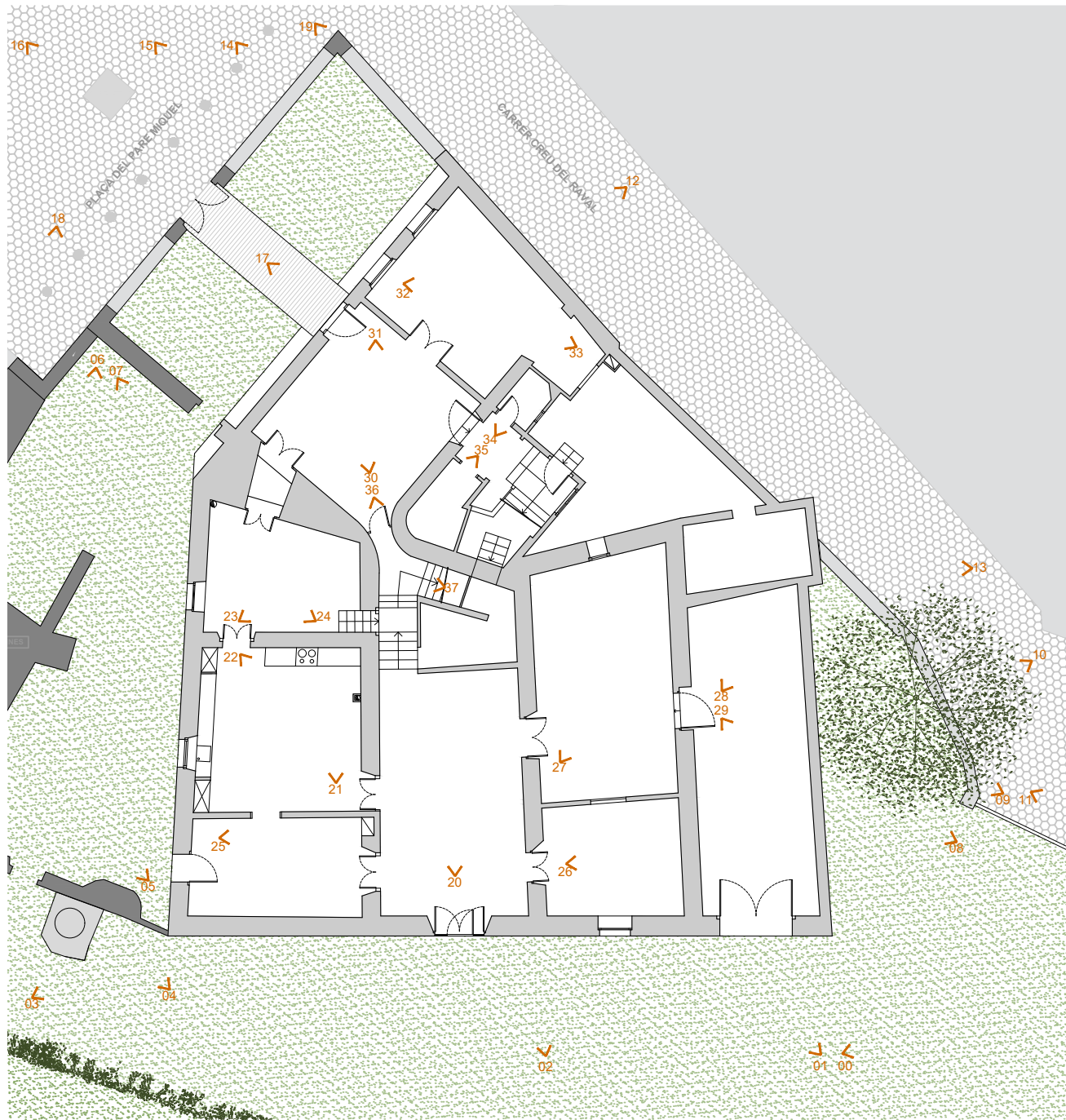
950
 AVANTPROJECTE DE REFORMA DE MASIA s.XIV AMB PISCINA
 CAN P1, Plaça del Pare Miquel 5
 08330 ESPLUGUES DE LLOBREGAT
 BARCELONA

- NOTES GENERALS:
- a) NO es prenen mides sobre plànols.
 - b) Totes les dimensions s'han de comprovar en l'obra.
 - c) Totes les dimensions estan referenciades a les divisions amb els acabats.
 - d) Possibles contradiccions entre documents de projecte han de ser comunicades immediatament a la D.F., que determinarà la validesa o no.
 - e) Els plànols han de ser llegits en el seu conjunt amb tots els documents rellevants del projecte, inclosa la documentació escrita i els plànols d'estructures, instal·lacions i façanes. Consultar els plecs de condicions abans de la baseada en obra.
 - f) No és vàlid per construir sense la firma d'aprovació de la D.F.
 - g) Prohibida la reproducció o difusió total o parcial de qualsevol document del projecte sense l'autorització expressa de la D.F.
 - h) Les bases informàtiques del projecte són propietat intel·lectual dels autors. Prohibida la reproducció o difusió.

A02 

AVANTPROJECTE
 ESTAT ACTUAL
 EMPLACAMENT

ESCALA	FORMAT	DATA
1:500	DIN A3	FEBRER 2024



00



01



02



03



04



05



06



07



08



09



10



11



12



13



14



15



16



17

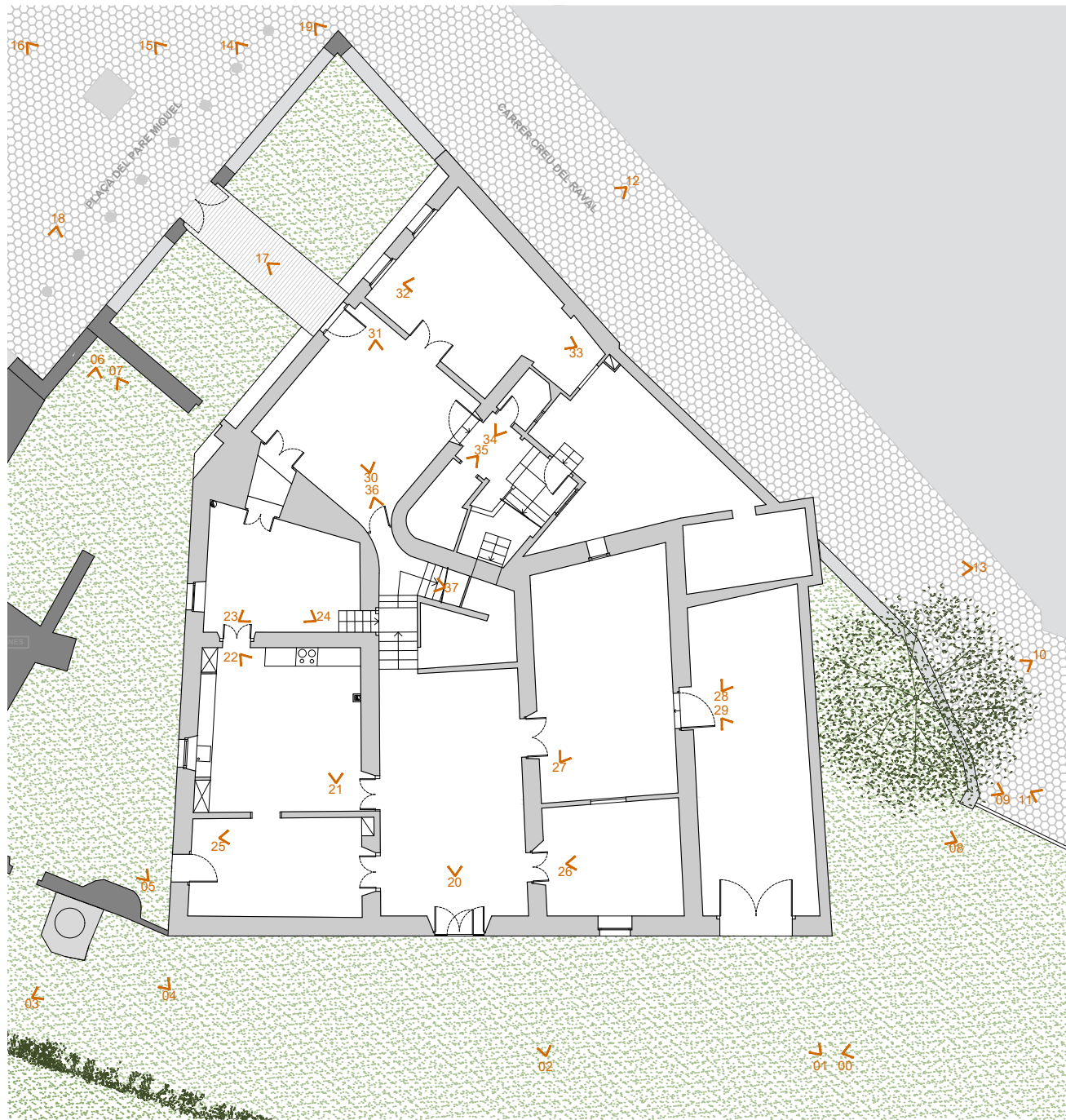


CAN PI Plaça del Pare Miquel 5
08330 ESPLUGUES DE LLOBREGAT
BARCELONA

NOTES GENERALS:
a) NO es prenen mides sobre plànols.
b) Totes les dimensions s'han de comprovar en l'obra.
c) Totes les dimensions estan referenciades a les divisions amb els acabats.
d) Possibles contradiccions entre documents de projecte han de ser comunicades immediatament a la D.F., que determinarà la validesa o prioritat.
e) Els plànols han de ser llegits en el seu conjunt amb tots els documents rellevants del projecte, inclosa la documentació escrita i els plànols d'estructures, instal·lacions i façanes. Consultar els plec de condicions abans de la posada en obra.
f) No és vàlid per construir sense la firma d'aprovació de la D.F.
g) Prohibida la reproducció o difusió total o parcial de qualsevol document del projecte sense l'autorització expressa de la D.F.
h) Les bases informàtiques del projecte són propietat intel·lectual dels autors. Prohibida la reproducció o difusió.

AVANTPROJECTE
IMATGES ESTAT ACTUAL
EXTERIOR

ESCALA 1:200 FORMAT DIN A3 DATA FEBRER 2024



20



21



22



23



24



25



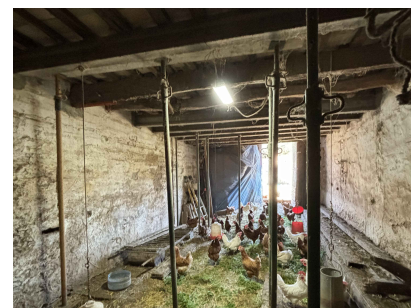
26



27



28



29



30



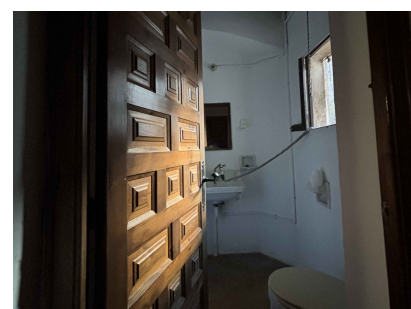
31



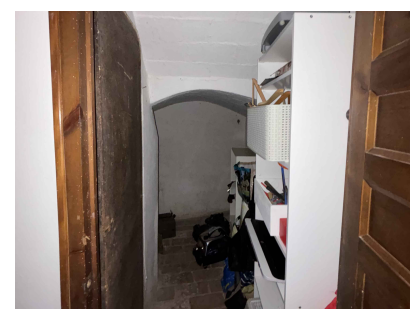
32



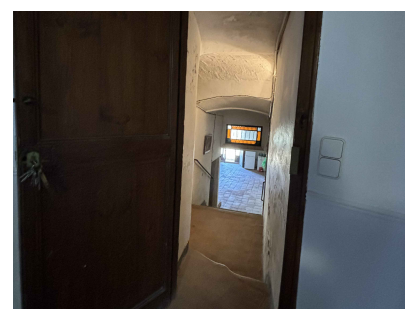
33



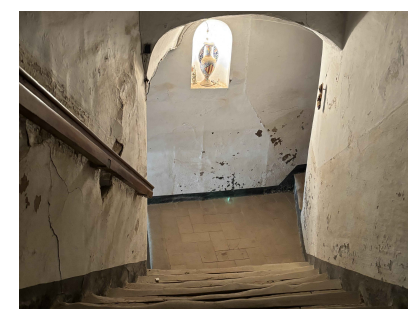
34



35



36



37



950

AVANTPROJECTE DE REFORMA DE MASIA s.XIV AMB PISCINA

CAN PI Plaça del Pare Miquel 5
08330 ESPLUGUÉS DE LLOBREGAT
BARCELONA

NOTES GENERALS:

- a) NO es prenen mides sobre plànols.
- b) Totes les dimensions s'han de comprovar en l'obra.
- c) Totes les dimensions estan referenciades a les divisions amb els acabats.
- d) Possibles contradiccions entre documents de projecte han de ser comunicades immediatament a la D.F., que determinarà la validesa o prioritat.
- e) Els plànols han de ser llegits en el seu conjunt amb tots els documents rellevants del projecte, inclosa la documentació escrita i els plànols d'estructures, instal·lacions i façanes. Consultar els plec de condicions abans de la posada en obra.
- f) No és vàlid per construir sense la firma d'aprovació de la D.F.
- g) Prohibida la reproducció o difusió total o parcial de qualsevol document del projecte sense autorització expressa de la D.F.
- h) Les bases informàtiques del projecte són propietat intel·lectual dels autors. Prohibida la reproducció o difusió.

A04

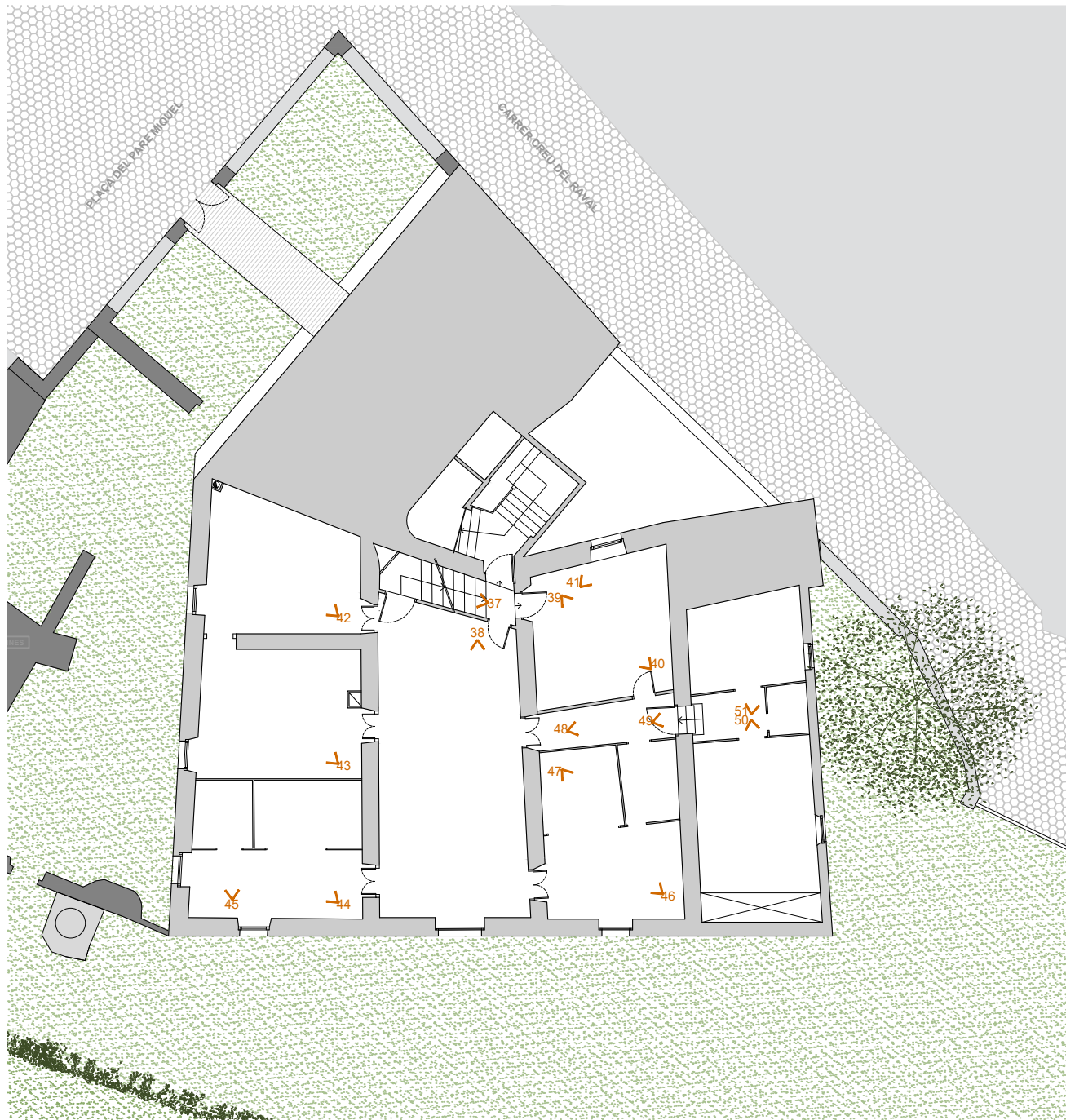


AVANTPROJECTE
IMATGES ESTAT ACTUAL
PLANTA BAIXA

ESCALA
1:200

FORMAT
DIN A3

DATA
FEBRER 2024



37



38



39



40



41



42



43



44



45



46



47



48



49



50



51



950

AVANTPROJECTE DE REFORMA DE MASIA s.XIV AMB PISCINA

CAN PI Plaça del Pare Miquel 5
08330 ESPLUGUÉS DE LLOBREGAT
BARCELONA

NOTES GENERALS:

- a) NO es prenen mides sobre plànols.
- b) Totes les dimensions s'han de comprovar en l'obra.
- c) Totes les dimensions estan referenciades a les divisions amb els acabats.
- d) Possibles contradiccions entre documents de projecte han de ser comunicades immediatament a la D.F., que determinarà la validesa o prioritat.
- e) Els plànols han de ser llegits en el seu conjunt amb tots els documents rellevants del projecte, inclosa la documentació escrita i els plànols d'estructures, instal·lacions i façanes. Consultar els plec de condicions abans de la posada en obra.
- f) No és vàlid per construir sense la firma d'aprovació de la D.F.
- g) Prohibida la reproducció o difusió total o parcial de qualsevol document del projecte sense l'autorització expressa de la D.F.
- h) Les bases informàtiques del projecte són propietat intel·lectual dels autors. Prohibida la reproducció o difusió.

A05

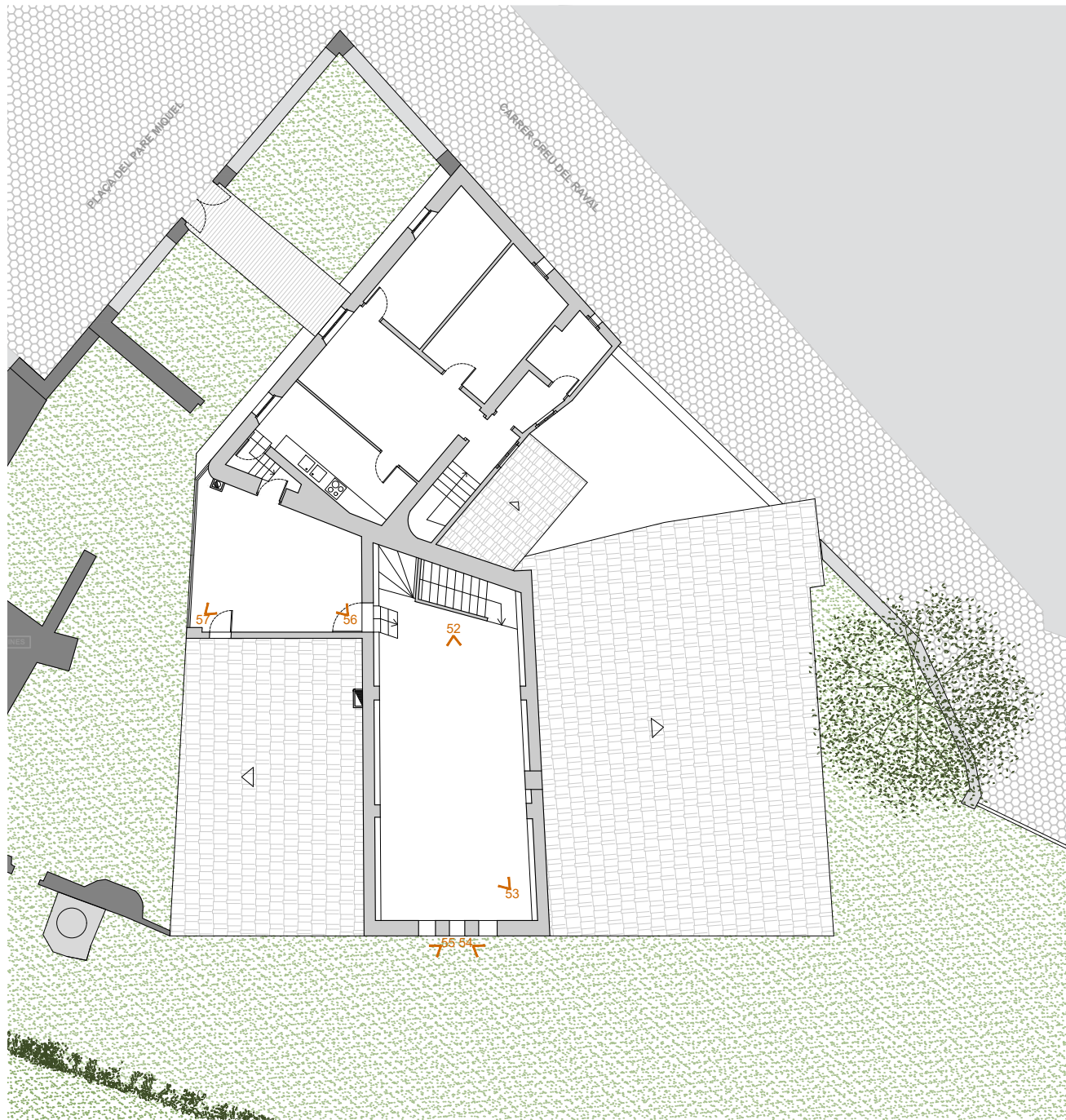


AVANTPROJECTE
IMATGES ESTAT ACTUAL
PLANTA PRIMERA

ESCALA
1:200

FORMAT
DIN A3

DATA
FEBRER 2024



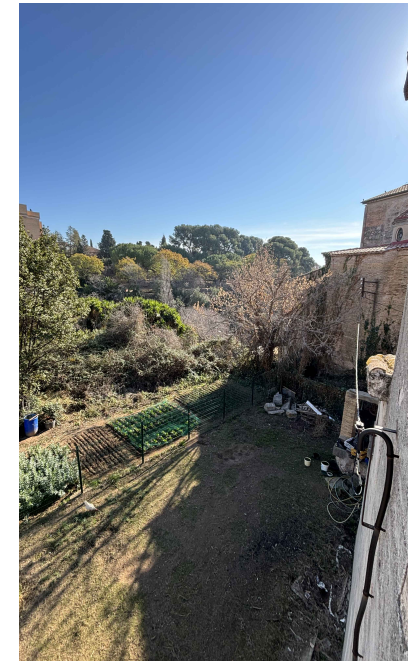
52



53



54



55



56



57



950

AVANTPROJECTE DE REFORMA DE MASIA s.XIV AMB PISCINA

CAN PI Plaça del Pare Miquel 5
08330 ESPLUGUÉS DE LLOBREGAT
BARCELONA

NOTES GENERALS:

- a) NO es prenen mides sobre plànols.
- b) Totes les dimensions s'han de comprovar en l'obra.
- c) Totes les dimensions estan referenciades a les divisions amb els acabats.
- d) Possibles contradiccions entre documents de projecte han de ser comunicades immediatament a la D.F. que determinarà la validesa o prioritat.
- e) Els plànols han de ser llegits en el seu conjunt amb tots els documents rellevants del projecte, inclosa la documentació escrita i els plànols d'estructures, instal·lacions i façanes. Consultar els plec de condicions abans de la posada en obra.
- f) No és vàlid per construir sense la firma d'aprovació de la D.F.
- g) Prohibida la reproducció o difusió total o parcial de qualsevol document del projecte sense autorització expressa de la D.F.
- h) Les bases informàtiques del projecte són propietat intel·lectual dels autors. Prohibida la reproducció o difusió.

A06



AVANTPROJECTE
IMATGES ESTAT ACTUAL
PLANTA SEGONA

ESCALA
1:200

FORMAT
DIN A3

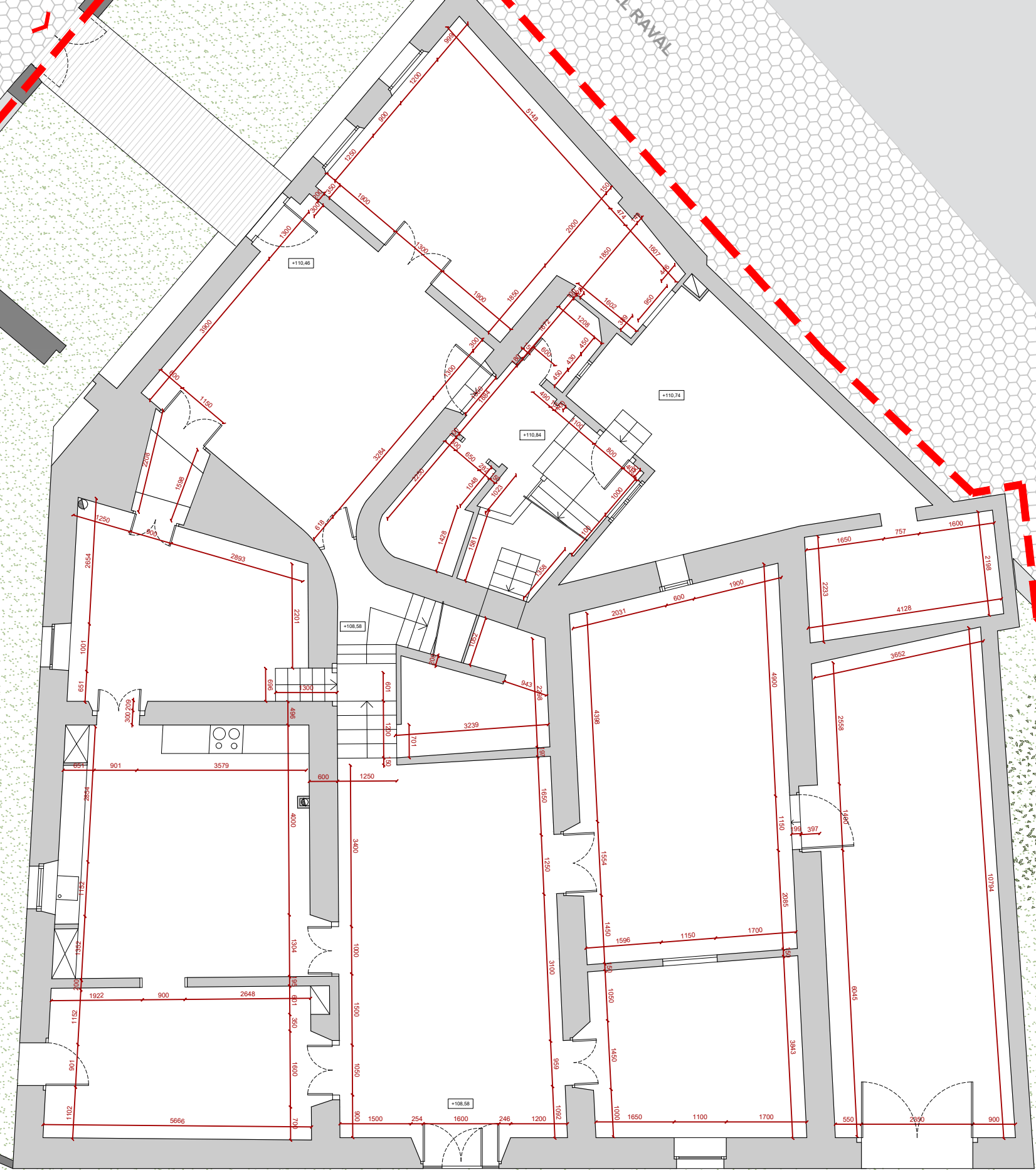
DATA
FEBRER 2024

PLAÇA DEL PARE MIQUEL

CARRER CREU DEL RAVAL

TAULA SUPERFÍCIES CONTRUÏDES	
PLANTA BAIXA MASIA	278,20 m ²
PLANTA BAIXA MASIA ANEXA	85,75 m ²
PLANTA PRIMERA MASIA	278,20 m ²
PLANTA SEGONA MASIA	91,70 m ²
PLANTA PRIMERA MASIA ANEXA	85,75 m ²
PLANTA SEGONA MASIA ANEXA	63,60 m ²
SUPERFÍCIE CONSTRUÏDA	883,20 m²

QUADRES EN RUÏNES



AVANTPROJECTE DE REFORMA DE MASIA s.XIV AMB PISCINA

CAN PI Plaça del Pare Miquel 5,
08330 ESPLUGUES DE LLOBREGAT,
BARCELONA

CONDICIONS GENERALS:

- a) No es prenen mides sobre plànols.
- b) Totes les dimensions s'han de comprovar en l'obra.
- c) Totes les dimensions estan referenciades a les anivellacions amb els acabats.
- d) Possibles contradiccions entre documents de projecte han de ser comunicades immediatament a la D.F. que determinarà la validesa o prioritat.
- e) Els plànols han de ser llegits i entesos conjuntament amb tots els documents rellevants del projecte, inclosa la documentació escrita i els plànols d'estructures, instal·lacions i façanes. Consultar els plànols de condicions abans de començar en obra.
- f) No es valdrà per construir sense la firma d'aprovació de la D.F.
- g) Prohibida la reproducció o difusió total o parcial de qualsevol document del projecte sense l'autorització expressa de la D.F.
- h) Les bases informàtiques del projecte són propietat intel·lectual dels autors. Prohibida la reproducció o difusió.

A07



AVANTPROJECTE
ESTAT ACTUAL
PLANTA BAIXA

ESCALA
1:100

FORMAT
DIN A3

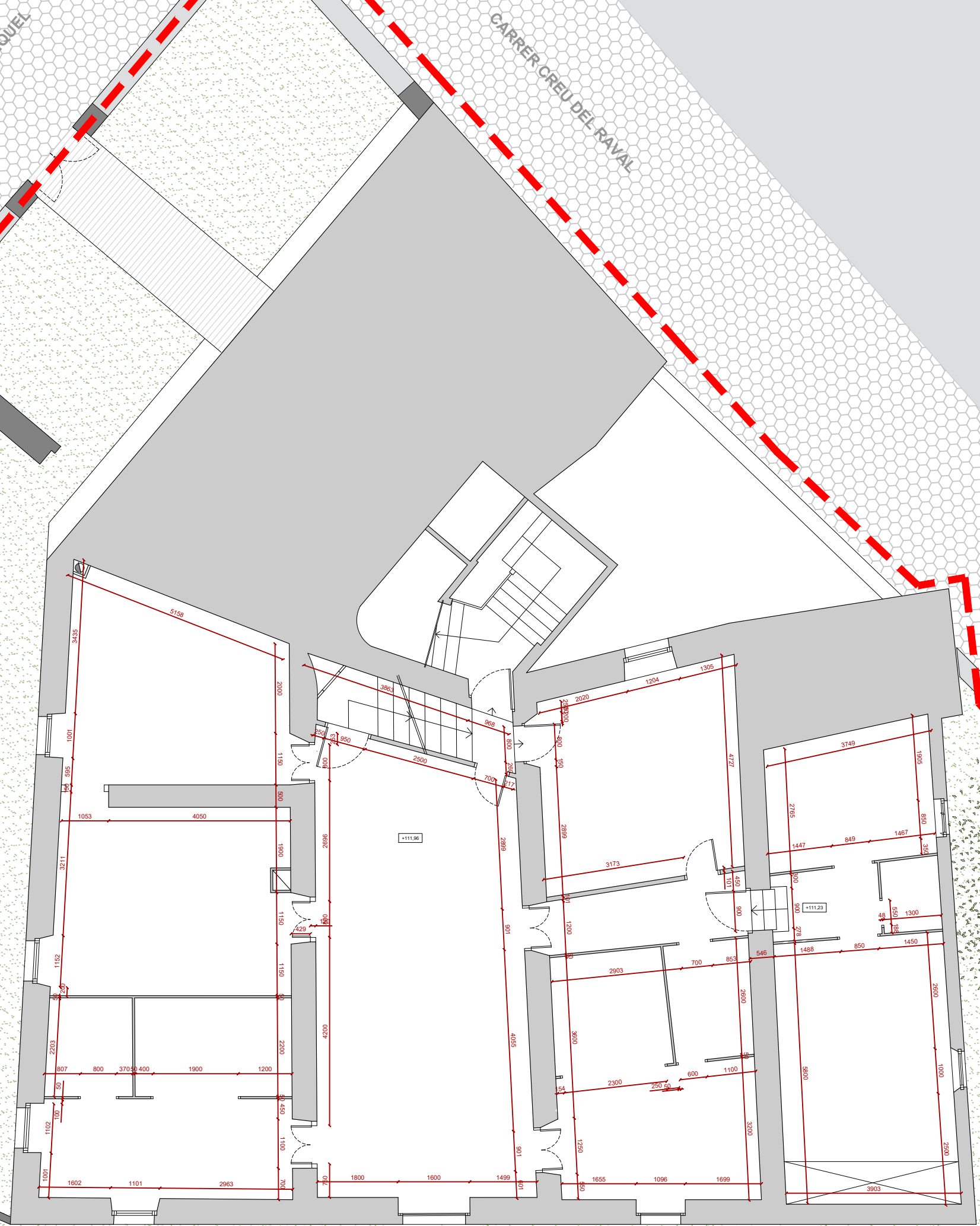
DATA
FEBRER 2024

PLAÇA DEL PARE MIQUEL

CARRER CREU DEL RAVAL

TAULA SUPERFÍCIES CONTRUIDES	
PLANTA BAIXA MASIA	278,20 m ²
PLANTA BAIXA MASIA ANEXA	85,75 m ²
PLANTA PRIMERA MASIA	278,20 m ²
PLANTA SEGONA MASIA	91,70 m ²
PLANTA PRIMERA MASIA ANEXA	85,75 m ²
PLANTA SEGONA MASIA ANEXA	63,60 m ²
SUPERFÍCIE CONSTRUÏDA	883,20 m²

QUADRES EN RUINES



AVANTPROJECTE DE REFORMA DE MASIA s XIV AMB PISCINA
 CAN PI Plaça del Pare Miquel 5
 08530 ESPLUGUES DE LLOBREGAT
 BARCELONA

- NOTES GENERALS:
- a) No es prenen mides sobre plànols.
 - b) Totes les dimensions s'han de comprovar en l'obra.
 - c) Totes les dimensions estan referenciades a les cotes fins als acabats.
 - d) Possibles contradiccions entre documents de projecte han de ser comunicades immediatament a la D.F. que determinarà la validesa o prioritat.
 - e) Els plànols han de ser llegits i entesos conjuntament amb tots els documents rellevants del projecte, inclosa la documentació escrita i els plànols d'estructures, instal·lacions i façanes. Consultar els plànols de condicions abans de començar en obra.
 - f) No és vàlid per construir sense la firma d'aprovació de la D.F.
 - g) Prohibida la reproducció o difusió total o parcial de qualsevol document del projecte sense l'autorització expressa de la D.F.
 - h) Les bases informàtiques del projecte són propietat intel·lectual dels autors. Prohibida la reproducció o difusió.

A08



AVANTPROJECTE
 ESTAT ACTUAL
 PLANTA PRIMERA

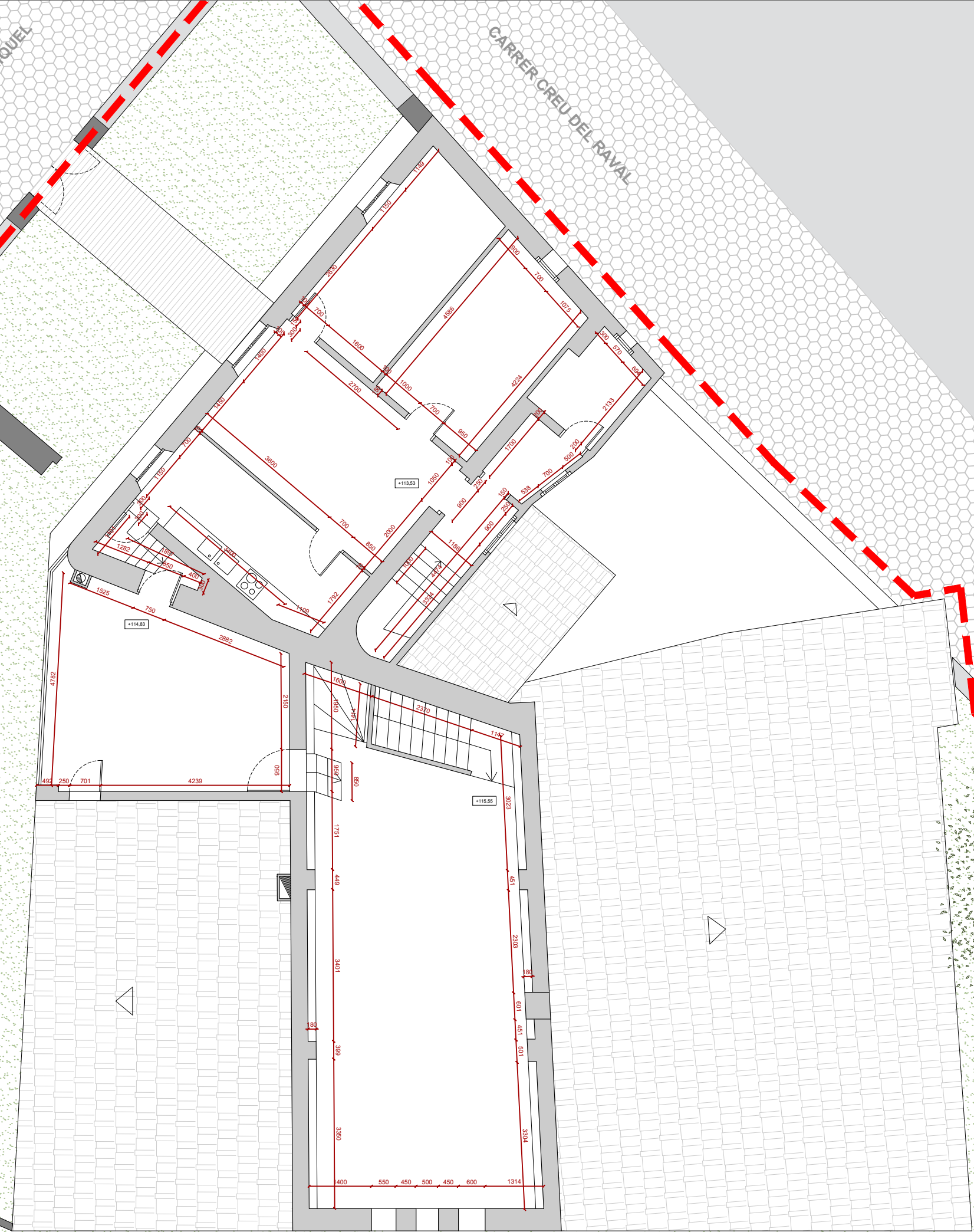
ESCALA 1:100 FORMAT DIN A3 DATA FEBRER 2024

PLAÇA DEL PARE MIQUEL

CARRER CREU DEL RAVAL

TAULA SUPERFÍCIES CONTRUÏDES	
PLANTA BAIXA MASIA	278,20 m ²
PLANTA BAIXA MASIA ANEXA	85,75 m ²
PLANTA PRIMERA MASIA	278,20 m ²
PLANTA SEGONA MASIA	91,70 m ²
PLANTA PRIMERA MASIA ANEXA	85,75 m ²
PLANTA SEGONA MASIA ANEXA	63,60 m ²
SUPERFÍCIE CONSTRUÏDA	883,20 m²

QUADRES EN RUÏNES



AVANTPROJECTE DE REFORMA DE MASIA s.XIV AMB PISCINA

CAN PI Plaça del Pare Miquel 5,
08330 ESPLUGUES DE LLOBREGAT,
BARCELONA

CONDICIONS GENERALS:

- a) No s'entenen mides sobre plànols.
- b) Totes les dimensions s'han de comprovar en l'obra.
- c) Totes les dimensions estan referenciades a les anivellacions amb els acabats.
- d) Possibles contradiccions entre documents de projecte han de ser comunicades immediatament a la D.F. que determinarà la validesa o prioritat.
- e) Els plànols han de ser llegits i entesos conjuntament amb tots els documents rellevants del projecte, inclosa la documentació escrita i els plànols d'estructures, instal·lacions i façanes. Consultar els plànols de condicions abans de començar en obra.
- f) No és vàlid per construir sense la firma d'aprovació de la D.F.
- g) Prohibida la reproducció o difusió total o parcial de qualsevol document del projecte sense l'autorització expressa de la D.F.
- h) Les bases informàtiques del projecte són propietat intel·lectual dels autors. Prohibida la reproducció o difusió.

A09



AVANTPROJECTE
ESTAT ACTUAL
PLANTA SEGONA

ESCALA
1:100

FORMAT
DIN A3

DATA
FEBRER 2024

PLAÇA DEL PARE MIQUEL

CARRER CREU DEL RAVAL

TAULA SUPERFÍCIES CONTRUÏDES	
PLANTA BAIXA MASIA	278.20 m ²
PLANTA BAIXA MASIA ANEXA	85.75 m ²
PLANTA PRIMERA MASIA	278.20 m ²
PLANTA SEGONA MASIA	91.70 m ²
PLANTA PRIMERA MASIA ANEXA	85.75 m ²
PLANTA SEGONA MASIA ANEXA	63.60 m ²
SUPERFÍCIE CONSTRUÏDA	883.20 m²

+115.58
PENDENT DE VERIFICAR ALÇADES

QUADRES EN RUÏNES

AVANTPROJECTE DE REFORMA DE MASIA s.XIV AMB PISCINA

CAN.RI Plaça del Pare Miquel 5
08330 ESPLUGUES DE LLOBREGAT
BARCELONA

CONDICIONS GENERALS:

- a) No es prenen mides sobre plànols.
- b) Totes les dimensions s'han de comprovar en l'obra.
- c) Totes les dimensions estan referenciades a les darreres amb els acabats.
- d) Possibles contradiccions entre documents de projecte han de ser comunicades immediatament a la D.F. que determinarà la validesa o prioritat de cada un d'ells.
- e) Els plànols han de ser llegits i interpretats conjuntament amb tots els documents rellevants del projecte, inclosa la documentació escrita i els plànols d'estructures, instal·lacions i façanes. Consultar els plànols de condicions abans de començar l'obra.
- f) No es valdrà per construir-se sense la firma d'aprovació de la D.F.
- g) Prohibida la reproducció o difusió total o parcial de qualsevol document del projecte sense l'autorització expressa de la D.F.
- h) Les bases informàtiques del projecte són propietat intel·lectual dels autors. Prohibida la reproducció o difusió.

A10

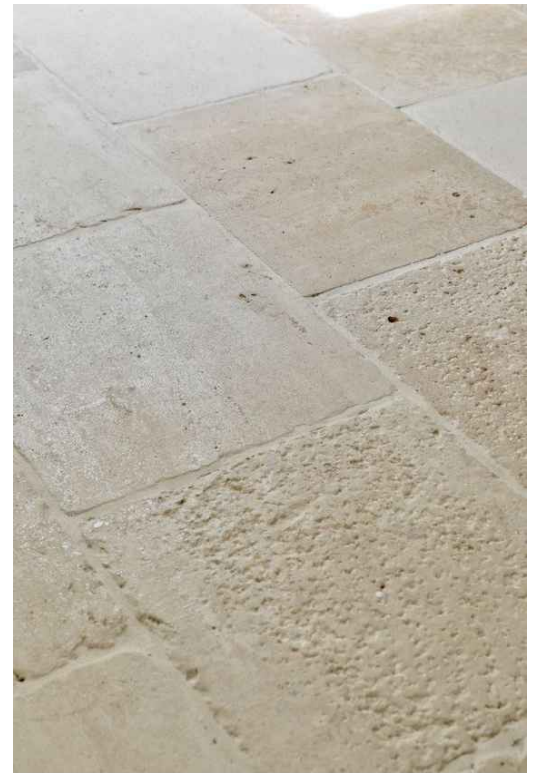
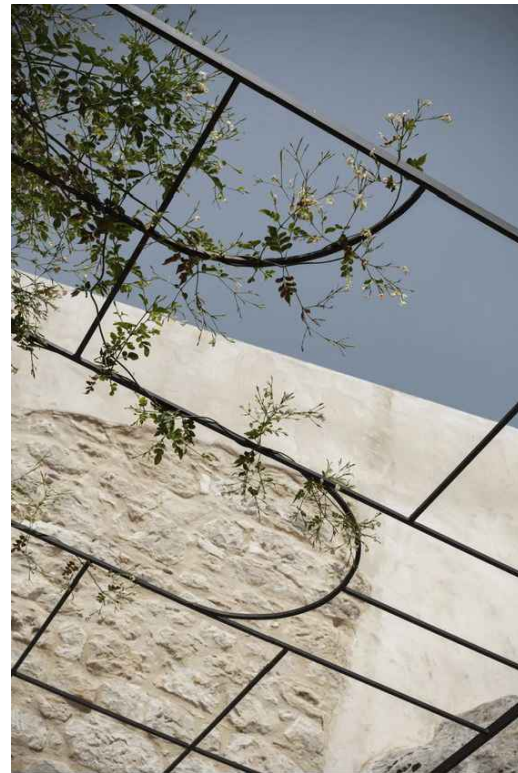


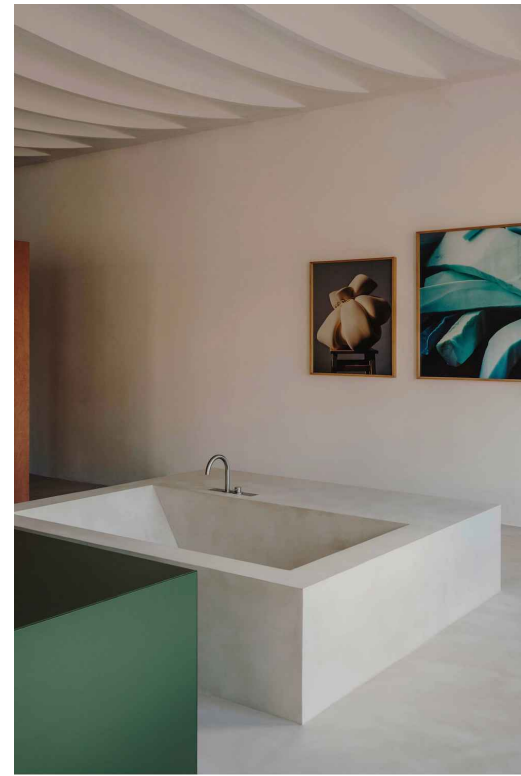
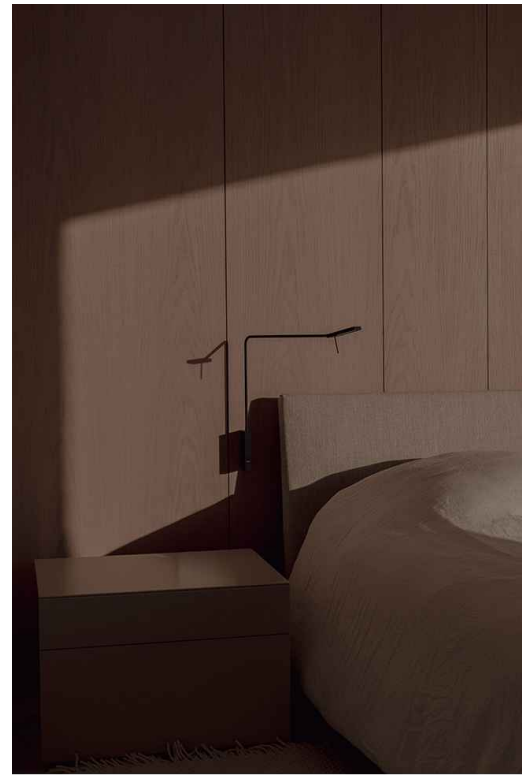
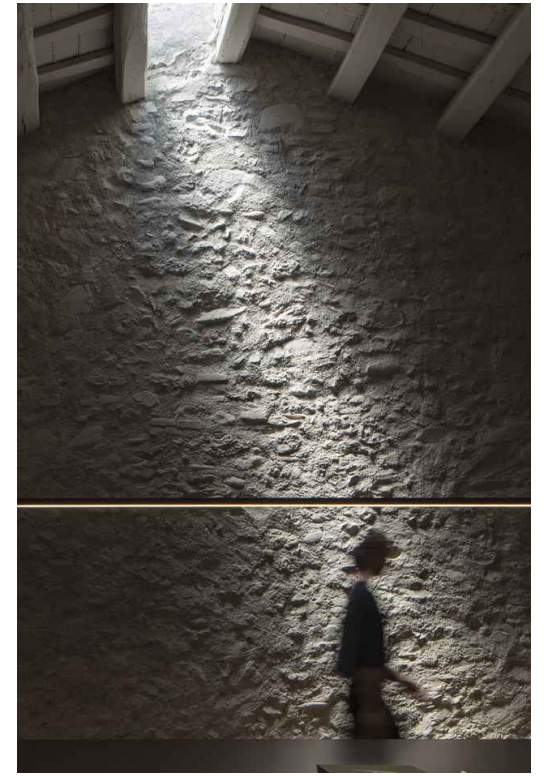
AVANTPROJECTE
ESTAT ACTUAL
PLANTA ALTELL

ESCALA
1:100

FORMAT
DIN A3

DATA
FEBRER 2024







SUPERFÍCIES PLANTA BAIXA	
HA	HALL ACCÉS PRINCIPAL 32,30 m²
CL	CLOSET ENTRADA 11,35 m²
DE	DESPATX 22,20 m²
B1	BANY 1 - DESPATX 3,20 m²
H1	HABITACIÓ 1 - SERVEI 14,50 m²
B2	BANY 2 - SERVEI 2,90 m²
E	ESCALA 14,30 m²
M	MENJADOR 38,10 m²
C	CUINA 48,30 m²
RE	REBOT 9,95 m²
L	LIVING 60,70 m²
D	DISTRIBUIDOR 1,80 m²
F	FAMILY ROOM 14,00 m²
B3	BANY 3 - CORTESIA 3,90 m²
V	VINOTECA 11,75 m²
ST	SALA TÈCNICA 9,15 m²
E	ENTRADA - APARCAMENT 260,00 m²
PA	PATI INTERIOR 23,40 m²
J	JARDI 290,00 m²
T1	TERRASSA 1 103,00 m²
T2	TERRASSA 2 85,50 m²
TR	TRASTER 10,30 m²
PI	PISCINA 68,50 m²
SUPERFÍCIE ÚTIL 298,40 m²	
SUPERFÍCIE CONSTRUÏDA 371,50 m²	
SUPERFÍCIE EXTERIOR 761,90 m²	
SUPERFÍCIE ÚTIL TOTAL 653,5 m²	
SUPERFÍCIE CONSTRUÏDA TOTAL 857,3 m²	

950
 AVANTPROJECTE DE FORMA DE MASIA s.XIV AMB PISCINA
 CAN PI Plaça del Pare Miquel 5
 ESPLUGUES DE LLOBREGAT
 BARCELONA

NOTES GENERALS:
 a) NO es prenen mides sobre plànols.
 b) Totes les dimensions s'han de comprovar en l'obra.
 c) Totes les dimensions estan referenciades a les línies.
 d) Possibles contradiccions entre documents de projecte: prevaldrà el més recent.
 e) Els plànols han de ser llegits en el seu conjunt amb tots els documents del projecte, inclosa la documentació escrita i els plànols d'execució, instal·lacions i façanes. Consultar els plecs de condicions abans de començar l'obra.
 f) No és vàlid per construir sense la firma d'aprovació de la D.F.
 g) Prohibida la reproducció o difusió total o parcial de qualsevol part del projecte sense l'autorització expressa de la D.F.
 h) Les bases informàtiques del projecte són propietat intel·lectual dels autors. Prohibida la reproducció o difusió.

AVANTPROJECTE
 ARQUITECTURA
 PLANTA BAIXA

ESCALA 1:100
 FORMAT DIN A3
 DATA FEBRER 2024



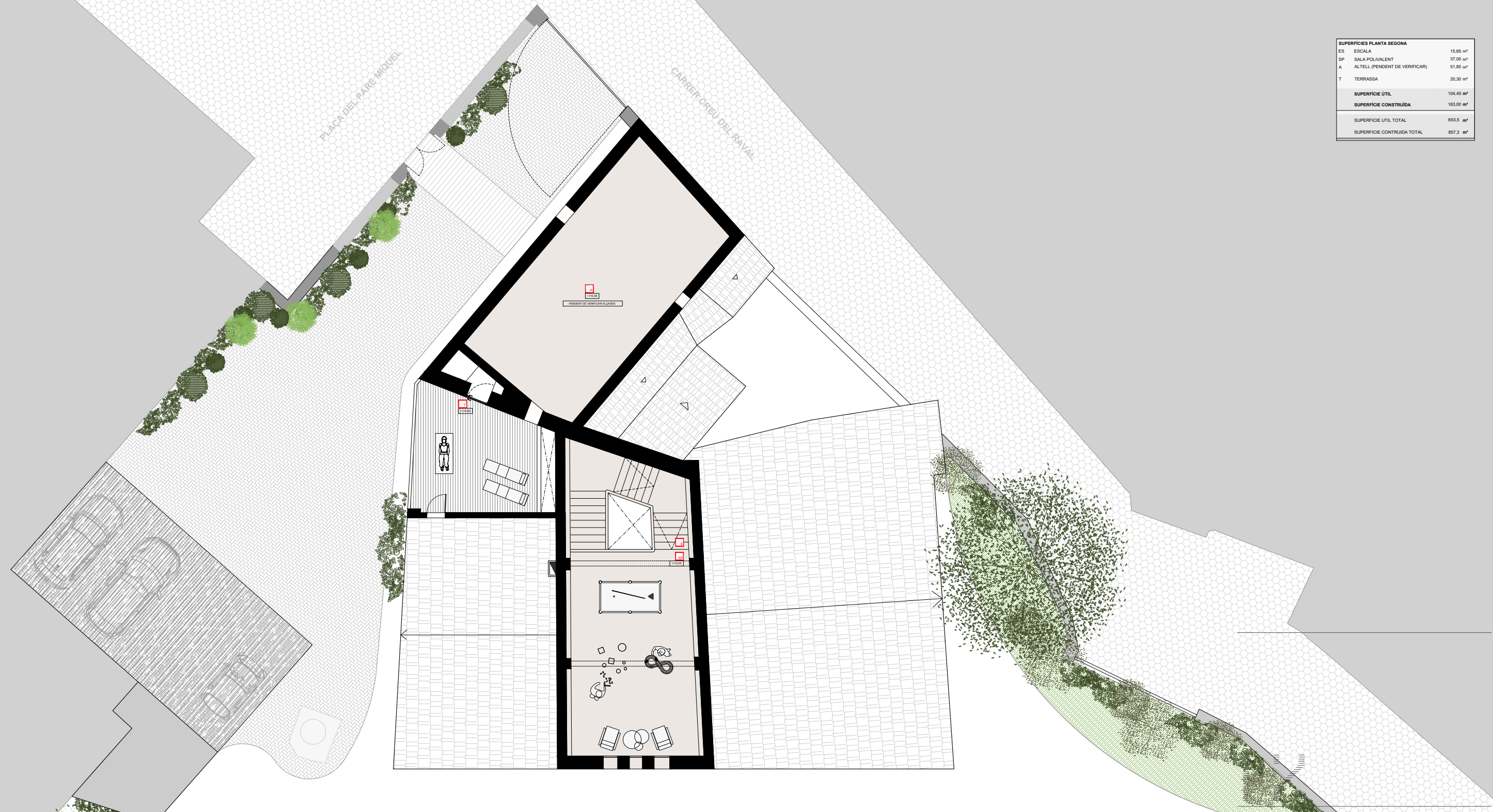


SUPERFÍCIES PLANTA PRIMERA	
DI	DISTRIBUIDOR 12,40 m²
ES	ESCALA 14,30 m²
P1	PASSADIS 1 HABITACIONS 7,90 m²
H2	HABITACIO 2 17,25 m²
H3	HABITACIO 3 19,40 m²
H4	HABITACIO 4 14,40 m²
H5	HABITACIO 5 17,79 m²
B4	BANY 4 3,80 m²
B5	BANY 5 4,00 m²
B6	BANY 6 5,35 m²
HM	HABITACIO MASTER 24,80 m²
VM	VESTIDOR MASTER 19,35 m²
BM	BANY MASTER 23,45 m²
P2	PASSADIS 2 GIMNAS 7,35 m²
GYM	GIMNAS 40,45 m²
B7	BANY 7 - GIMNAS 5,50 m²
SA	SAFARES 9,00 m²
E	ESCALA ACCES TERRASSA 4,20 m²
SUPERFÍCIE ÚTIL 250,65 m²	
SUPERFÍCIE CONSTRUÏDA 322,80 m²	
SUPERFÍCIE ÚTIL TOTAL 653,5 m²	
SUPERFÍCIE CONSTRUÏDA TOTAL 857,3 m²	

950
 AVANTPROJECTE D'ARQUITECTURA DE FORMA DE MASIA s.XIV AMB PISCINA
 CAN PI Plaça del Pare Miquel 5
 08015 ESPLUGUES DE LLOBREGAT
 BARCELONA

NOTES GENERALS:
 a) NO es prenen mides sobre plànols.
 b) Totes les dimensions s'han de comprovar en l'obra.
 c) Totes les dimensions estan referenciades a les línies de centre.
 d) Possibles contradiccions entre documents de projecte: valdrà el més restrictiu.
 e) Els plànols han de ser llegits en el seu conjunt, amb tots els seus elements i detalls del projecte, inclosa la documentació escrita i els plànols d'execució i instal·lacions i façanes. Consultar els plec de condicions abans de començar l'obra.
 f) No és vàlid per construir sense la firma d'aprovació de la D.F.
 g) Prohibida la reproducció o difusió total o parcial de qualsevol part d'aquest projecte sense l'autorització expressa de la D.F.
 h) Les bases informàtiques del projecte són propietat intel·lectual dels autors. Prohibida la reproducció o difusió.

SUPERFÍCIES PLANTA SEGONA	
ES	ESCALA 15,65 m²
SP	SALA POLIVALENT 37,00 m²
A	ALTELL (PENDENT DE VERIFICAR) 51,80 m²
T	TERRASSA 20,30 m²
SUPERFÍCIE ÚTIL 104,45 m²	
SUPERFÍCIE CONSTRUÏDA 163,00 m²	
SUPERFÍCIE ÚTIL TOTAL 653,5 m²	
SUPERFÍCIE CONSTRUÏDA TOTAL 857,3 m²	



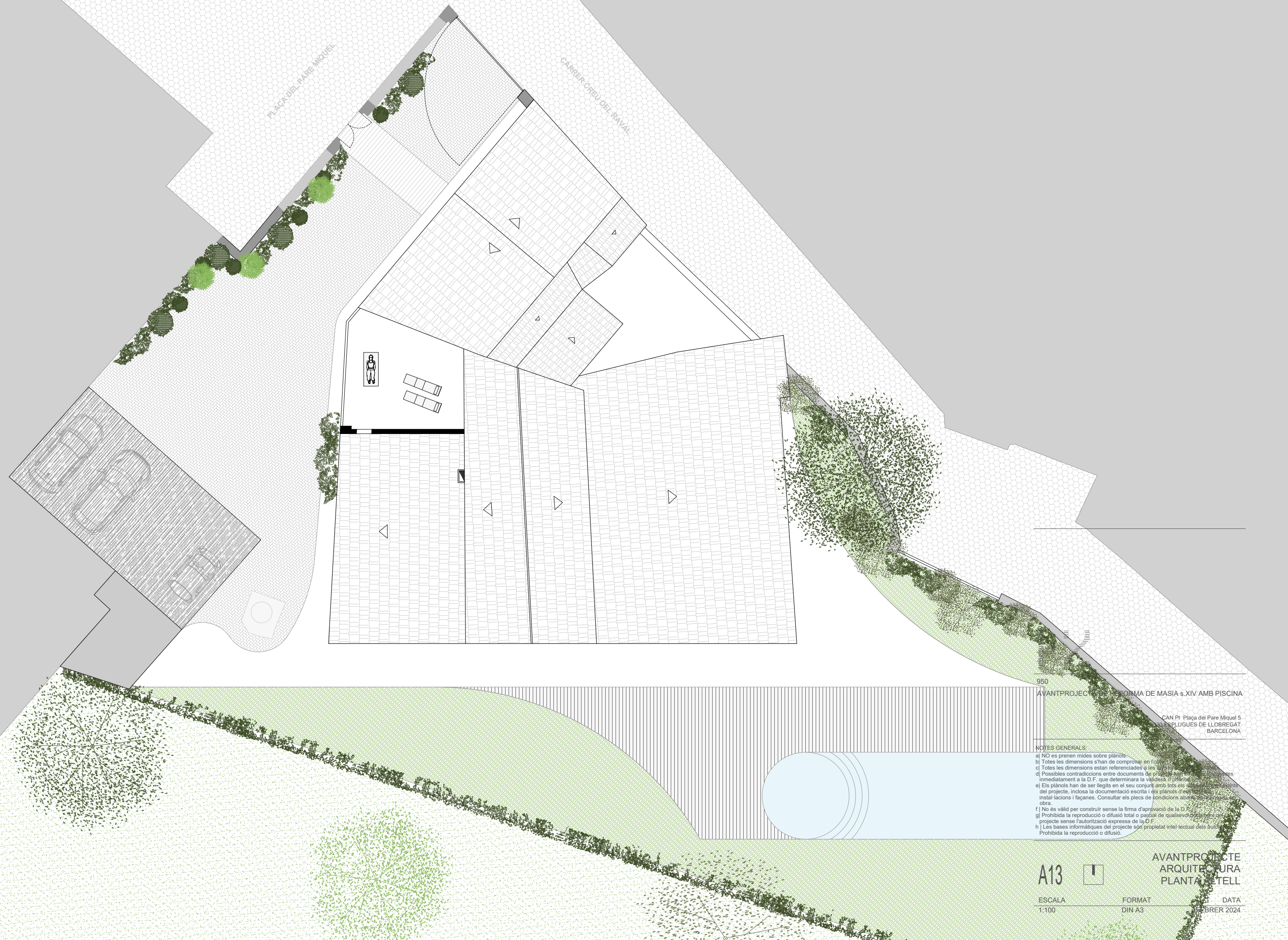
950
 AVANTPROJECTE D'ARQUITECTURA PER A LA FORMA DE MASIA s.XIV AMB PISCINA
 CAN PI Plaça del Pare Miquel 5
 08100 ESPLUGUES DE LLOBREGAT
 BARCELONA

NOTES GENERALS:
 a) NO es prenen mides sobre plànols.
 b) Totes les dimensions s'han de comprovar en l'obra.
 c) Totes les dimensions estan referenciades a les parets.
 d) Possibles contradiccions entre documents de projecte: prevaldrà el més detallat.
 e) Els plànols han de ser llegits en el seu conjunt, sense descurar cap detall.
 f) No és vàlid per construir sense la firma d'aprovació de la D.F.
 g) Prohibida la reproducció o difusió total o parcial de qualsevol part del projecte sense l'autorització expressa de la D.F.
 h) Les bases informàtiques del projecte són propietat intel·lectual dels autors. Prohibida la reproducció o difusió.

A13 
 ESCALA 1:100 FORMAT DIN A3 DATA FEBRER 2024
AVANTPROJECTE D'ARQUITECTURA PLANTA SEGONA

PLAÇA DEL PARE MIQUEL

CARRER OREU DEL RAVAL



950
AVANTPROJECTE D'ARQUITECTURA PER A CAN PI - PLÇA DEL PARE MIQUEL 5

CAN PI - Plaça del Pare Miquel 5
08100 ESPLUGUES DE LLOBREGAT
BARCELONA

- NOTES GENERALS:
- a) NO es prenen mides sobre plànols.
 - b) Totes les dimensions s'han de comprovar en l'obra.
 - c) Totes les dimensions estan referenciades a les cotes.
 - d) Possibles contradiccions entre documents de projecte: valdrà el que s'indica immediatament a la D.F., que determinarà la validesa de plànols i documents de projecte.
 - e) Els plànols han de ser llegits en el seu conjunt amb tots els documents del projecte, inclosa la documentació escrita i els plànols d'execució, instal·lacions i façanes. Consultar els plec de condicions abans de començar l'obra.
 - f) No és vàlid per construir sense la firma d'aprovació de la D.F.
 - g) Prohibida la reproducció o difusió total o parcial de qualsevol part del projecte sense l'autorització expressa de la D.F.
 - h) Les bases informàtiques del projecte són propietat intel·lectual dels autors. Prohibida la reproducció o difusió.

A13



AVANTPROJECTE
ARQUITECTURA
PLANTA 1r PELL

ESCALA
1:100

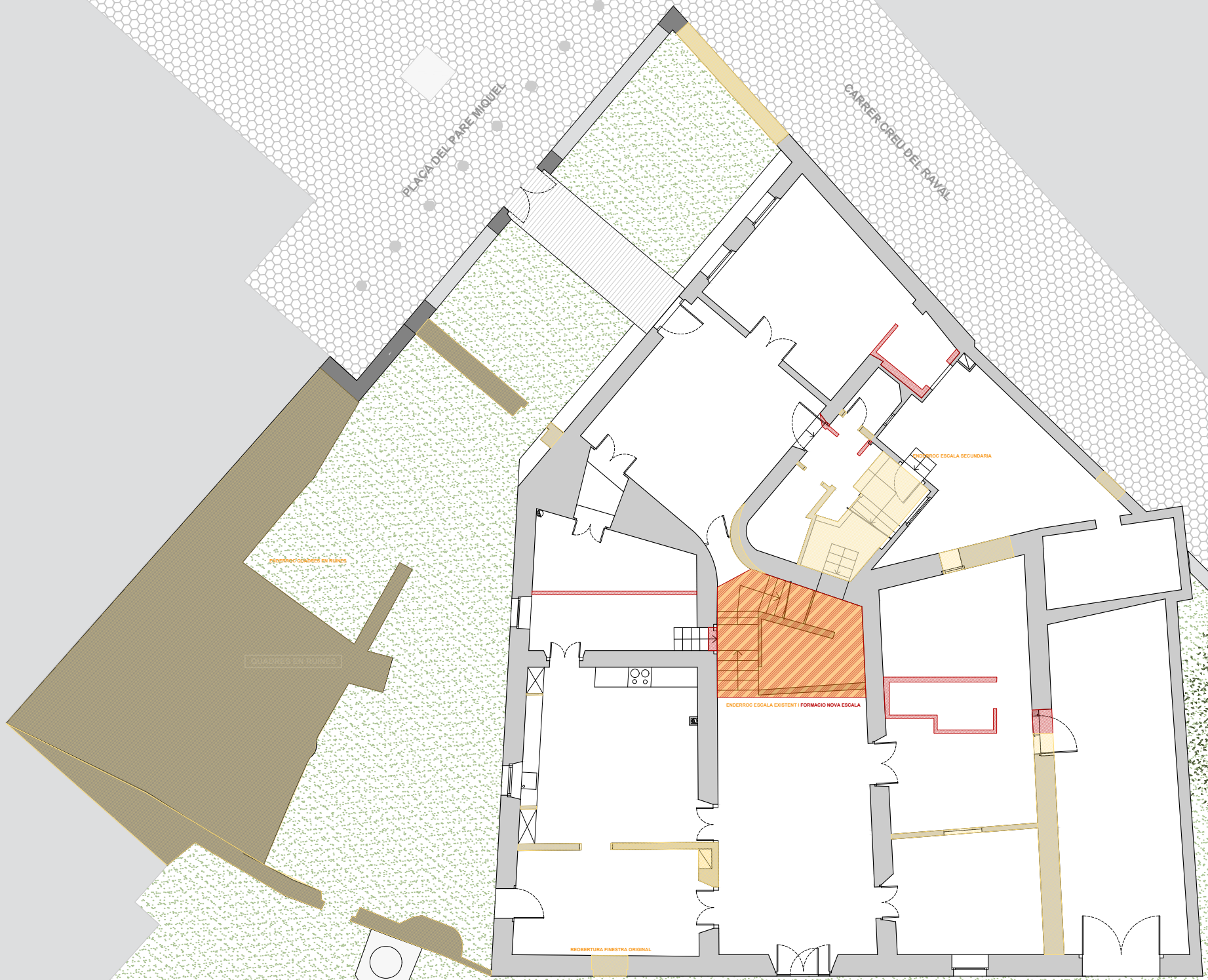
FORMAT
DIN A3

DATA
FEBRER 2024

LLEGENDA REHABILITACIÓ

ENDERROC 

OBRA NOVA 

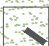


950
 940
 930
 920
 910
 900
 890
 880
 870
 860
 850
 840
 830
 820
 810
 800
 790
 780
 770
 760
 750
 740
 730
 720
 710
 700
 690
 680
 670
 660
 650
 640
 630
 620
 610
 600
 590
 580
 570
 560
 550
 540
 530
 520
 510
 500
 490
 480
 470
 460
 450
 440
 430
 420
 410
 400
 390
 380
 370
 360
 350
 340
 330
 320
 310
 300
 290
 280
 270
 260
 250
 240
 230
 220
 210
 200
 190
 180
 170
 160
 150
 140
 130
 120
 110
 100
 90
 80
 70
 60
 50
 40
 30
 20
 10
 0

950
 AVANTPROJECTE DE REFORMA DE MASIA s. XIV AMB PISCINA
 CAN PI, Plaça del Pare Miquel 5
 08330 ESPLUGUES DE LLOBREGAT,
 BARCELONA

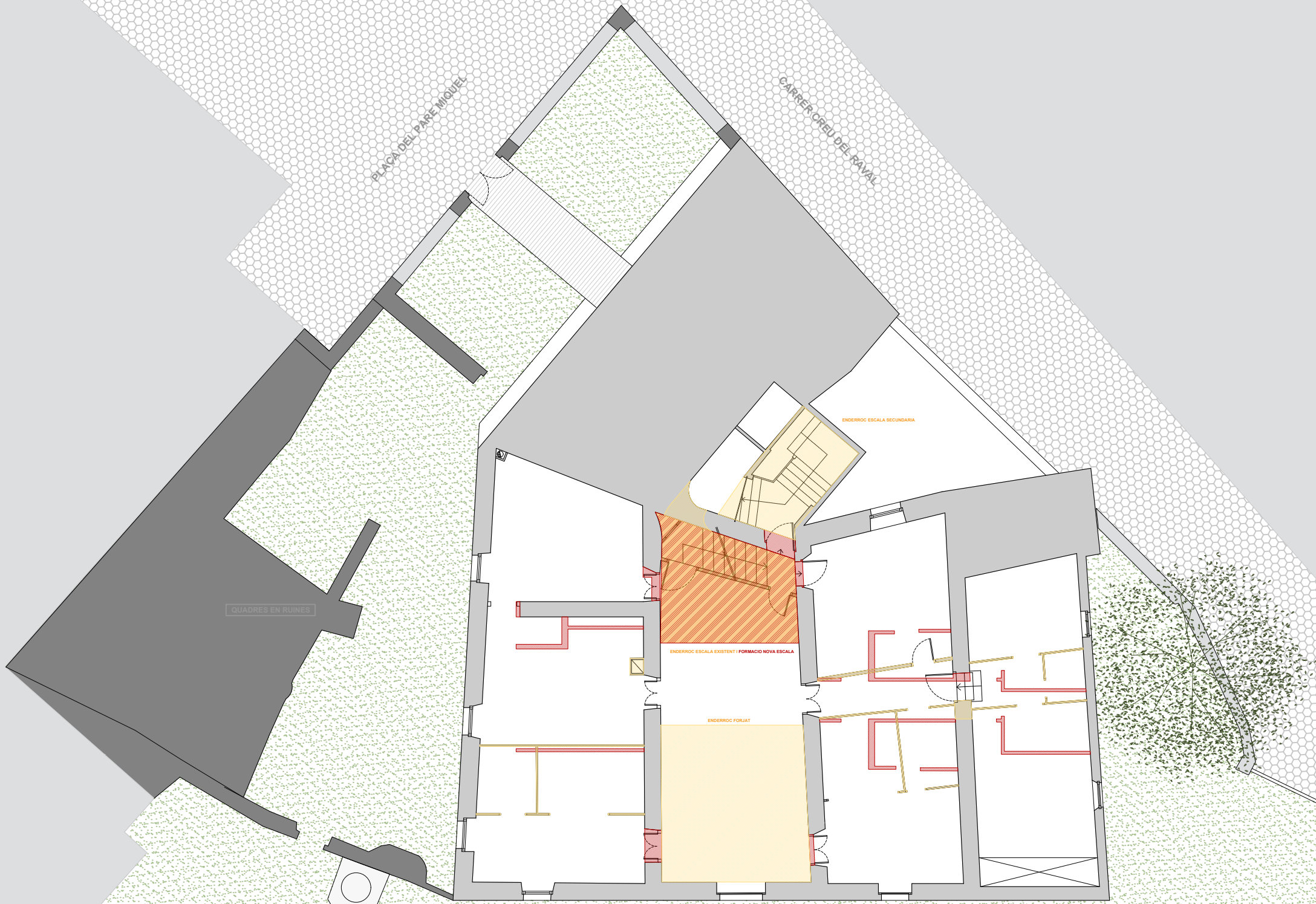
NOTES GENERALS:

a) NO es prenen mides sobre plànols.
 b) Totes les dimensions s'han de comprovar en l'obra.
 c) Totes les dimensions estan referenciades a les anelles amb els acabats.
 d) Possibles contradiccions entre documents de projecte han de ser comunicades immediatament a la D.F., que determinarà la via més a prioritar.
 e) Els plànols han de servir-se en el seu conjunt, atès que els treballs s'executen segons el projecte, inclosa la documentació tècnica i els plànols i detalls, instal·lacions i façanes. Consultar els plecs de condicions abans de la iniciació de l'obra.
 f) No es valdà per constituir sense la firma i aprovació de la D.F.
 g) Prohibida la reproducció o difusió total o parcial de qualsevol document del projecte sense l'autorització expressa de la D.F.
 h) Les bases informàtiques del projecte són el present i els plànols i detalls.
 i) Prohibida la reproducció o difusió.

A16 

**AVANTPROJECTE
 REHABILITACIÓ
 PLANTA BAIXA**

ESCALA 1:150 FORMAT DIN A3 DATA FEBRER 2024



LLEGENDA REHABILITACIÓ

ENDERROC

OBRA NOVA

950

AVANTPROJECTE DE REFORMA DE MASIA s. XIV AMB PISCINA

CAN PI, Plaça del Pare Miquel 5
08330 ESPLUGUES DE LLOBREGAT,
BARCELONA

NOTES GENERALS:

a) NO es prenen mides sobre plànols.

b) Totes les dimensions s'han de comprovar en l'obra.

c) Totes les dimensions estan referenciades a les anelles amb els acabats.

d) Possibles contradiccions entre documents de projecte han de ser comunicades immediatament a la D.F., que determinarà la via més a prioritar.

e) Els plànols han de servir-se en el seu conjunt, amb tots els documents que formen part del projecte, inclosa la documentació tècnica i els plànols i detalls d'instal·lacions i façanes. Consultar els plecs de condicions abans de la realització de l'obra.

f) No es vald per constituir sense la firma i aprovació de la D.F.

g) Prohibida la reproducció o difusió total o parcial de qualsevol document del projecte sense l'autorització expressa de la D.F.

h) Les bases informàtiques del projecte són el plec i el detall de les obres.

i) Prohibida la reproducció o difusió.

A17

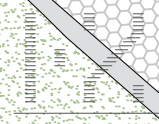
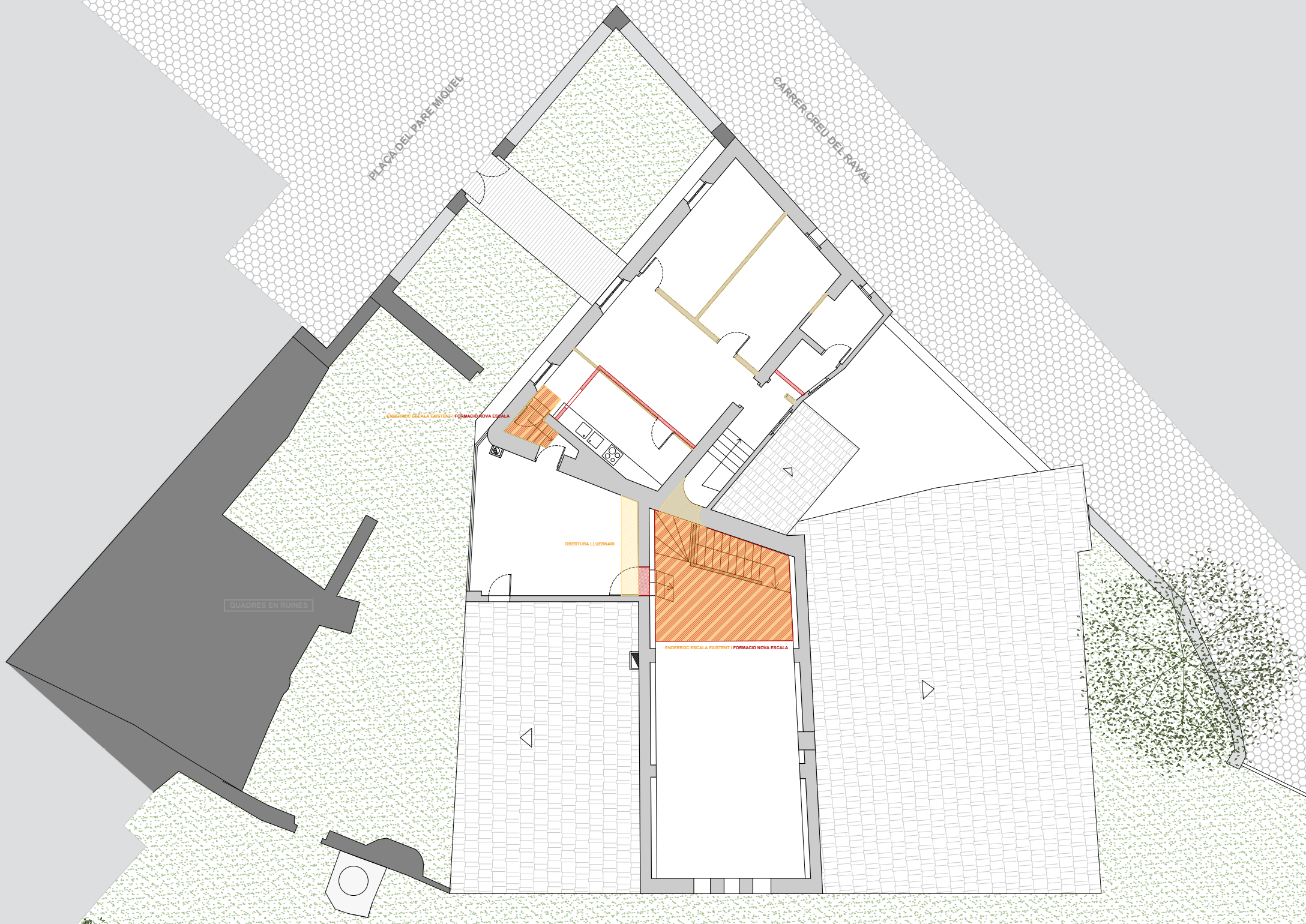
AVANTPROJECTE REHABILITACIÓ PLANTA PRIMERA

ESCALA 1:150 FORMAT DIN A3 DATA FEBRER 2024

LLEGENDA REHABILITACIÓ

ENDERROC 

OBRA NOVA 



950
 AVANTPROJECTE DE REFORMA DE MASIA s. XIV AMB PISCINA
 CAN PI Plaça del Pare Miquel 5
 08330 ESPLUGUES DE LLOBREGAT,
 BARCELONA

NOTES GENERALS:

a) NO es prenen mides sobre plànols.
 b) Totes les dimensions s'han de comprovar en l'obra.
 c) Totes les dimensions estan referenciades a les unitats amb els acabats.
 d) Possibles contradiccions entre documents de projecte han de ser comunicades immediatament a la D.F., que determinarà la prioritat a portar.
 e) Els plànols han de ser llegits en el seu conjunt, atès que els treballs s'executen segons el projecte, inclosa la documentació tècnica i els plànols i dibuixos, instal·lacions i façanes. Consultar els precs de condicions abans de la posada en obra.
 f) No es vald per constituir sense la firma i aprovació de la D.F.
 g) Prohibida la reproducció total o parcial de qualsevol document del projecte sense l'autorització expressa de la D.F.
 h) Les bases informàtiques del projecte són propietat intel·lectual dels autors. Prohibida la reproducció o difusió.

A18 

AVANTPROJECTE REHABILITACIÓ PLANTA SEGONA

ESCALA 1:150 FORMAT DIN A3 DATA FEBRER 2024



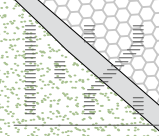
LLEGENDA REHABILITACIÓ

ENDERROC 

OBRA NOVA 

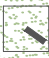
QUADRES EN RUINES

ENDERROC COBERTA NOVA



950
 AVANTPROJECTE DE REFORMA DE MASIA s XIV AMB PISCINA
 CAN PI, Plaça del Pare Miquel 5
 08330 ESPLUGUES DE LLOBREGAT,
 BARCELONA

NOTES GENERALS:
 a) NO es prenen mides sobre plànols.
 b) Totes les dimensions s'han de comprovar en l'obra.
 c) Totes les dimensions estan referenciades a les darreres parts acabades.
 d) Possibles contradiccions entre documents de projecte han de ser puntualitzades immediatament a la D.F., que determinarà la via més a primar.
 e) Els plànols han de servir-se en el seu conjunt, amb totes les dades i elements que formen part del projecte, inclosa la documentació tècnica i els plànols i croquis, instal·lacions i façanes. Consultar els Plecs de condicions tècniques i de bases de l'obra.
 f) No es valdrà per constituir, sense la firma i aprovació de la D.F.
 g) Prohibida la reproducció o difusió total o parcial de qualsevol part del projecte sense autorització expressa de la D.F.
 h) Les bases informàtiques del projecte són el format i l'estructura dels arxius.
 i) Prohibida la reproducció o difusió.

A19 

AVANTPROJECTE REHABILITACIÓ PLANTA ALTELL

ESCALA 1:150 FORMAT DIN A3 DATA FEBRER 2024