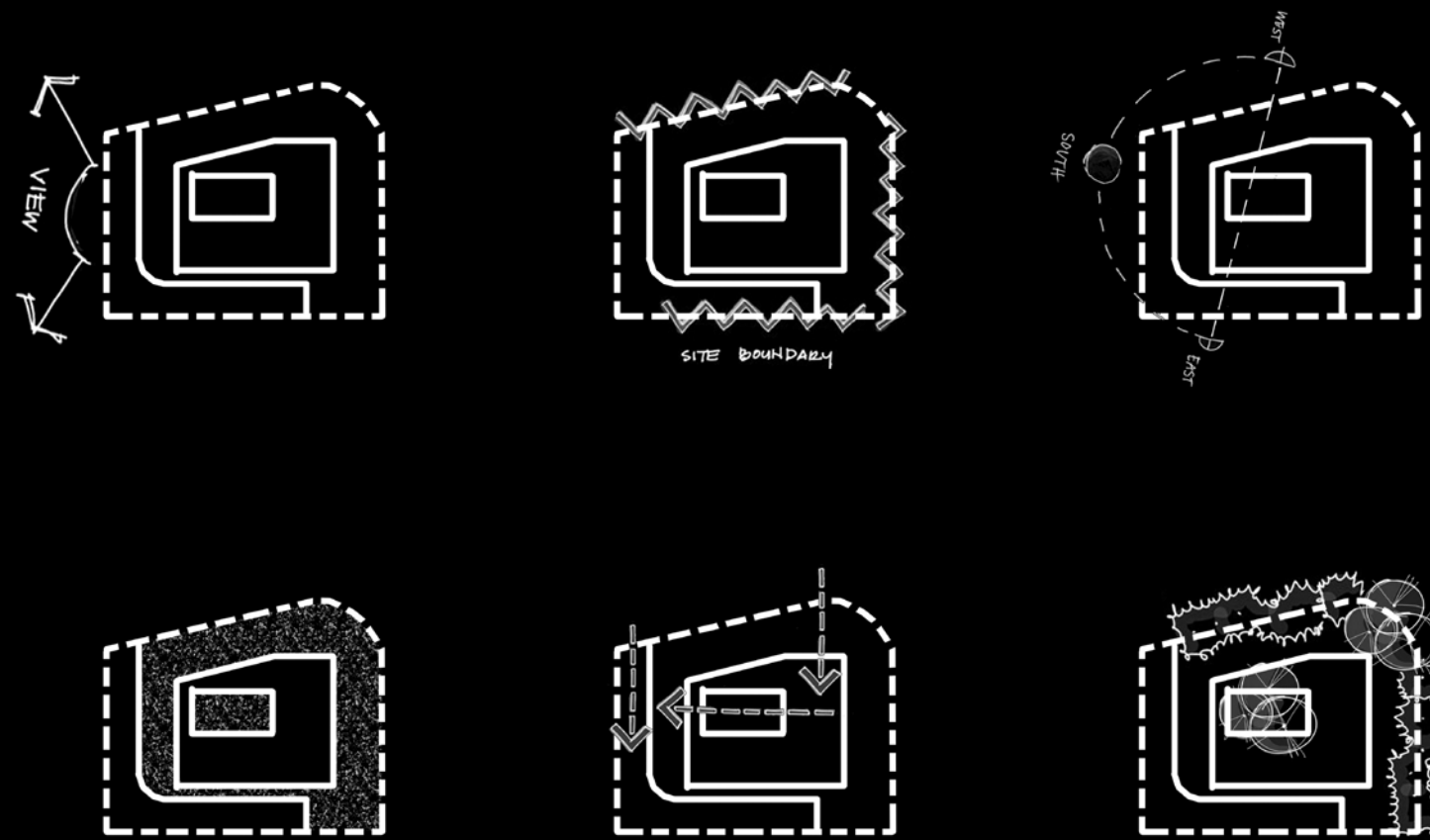


TIEMPO DE VIVIR
TIME FOR LIVING





En el ámbito de la arquitectura, cada proyecto es un lienzo en blanco, una ocasión única para dar vida a algo verdaderamente excepcional. Este proyecto representa una oda a la elegancia y la sofisticación.

In the realm of architecture, each project unfolds as a blank canvas, a singular moment to breathe life into something truly extraordinary. This undertaking stands as an ode to elegance and sophistication.

TIEMPO DE VIVIR
TIME FOR LIVING

04	NUESTRA INSPIRACIÓN <i>OUR INSPIRATION</i>
05	LOS CREADORES DE TIEMPO DE VIVIR <i>THE VISIONARIES OF TIME FOR LIVING</i>
06	EL LIENZO <i>THE CANVAS</i>
09	PLANOS <i>PLANS</i>
21	SUPERFICIES <i>SURFACES</i>
24	COMPOSICIÓN <i>COMPOSITION</i>
27	LA OBRA DE ARTE <i>THE WORK OF ART</i>
29	CALIDAD CERTIFICADA <i>CERTIFIED QUALITY</i>
31	ACABADOS <i>FINISHES</i>
41	PAISAJISMO <i>LANDSCAPING</i>



NUESTRA INSPIRACIÓN

Cada espacio en Tiempo de Vivir está meticulosamente diseñado para encarnar la exquisitez y exclusividad. Desde su imponente fachada hasta el más íntimo rincón de su interior, la meticulosa atención al detalle atestigua la calidad que los creadores de este proyecto infunden en cada elemento. Porque Tiempo de Vivir no es simplemente un proyecto de arquitectura y diseño; **es una manifestación auténtica de identidad.**

OUR INSPIRATION

*Every space in Time for Living is meticulously designed to embody sophistication and exclusivity. From its imposing facade to the most intimate corner of its interior, the meticulous attention to detail attests to the quality that the creators of this project infuse into every element. Because Time for Living is not merely an architectural and design project; **it is an authentic manifestation of identity.***

TAILOR&BAU

TAILOR&BAU

Más de 25 años construyendo viviendas de lujo y convirtiendo ideas en realidad.
Over 25 years of building luxury homes and turning ideas into reality.



EXIT PROJECTES

Con una vocación inequívoca, busca la belleza más depurada y la atemporalidad para cumplir con las exigencias, necesidades y deseos de los clientes en cada proyecto.
With an unequivocal calling, they pursue the purest beauty and timelessness to meet the demands, needs, and desires of our clients in every project.

SIMBIOSI
LANDSCAPE

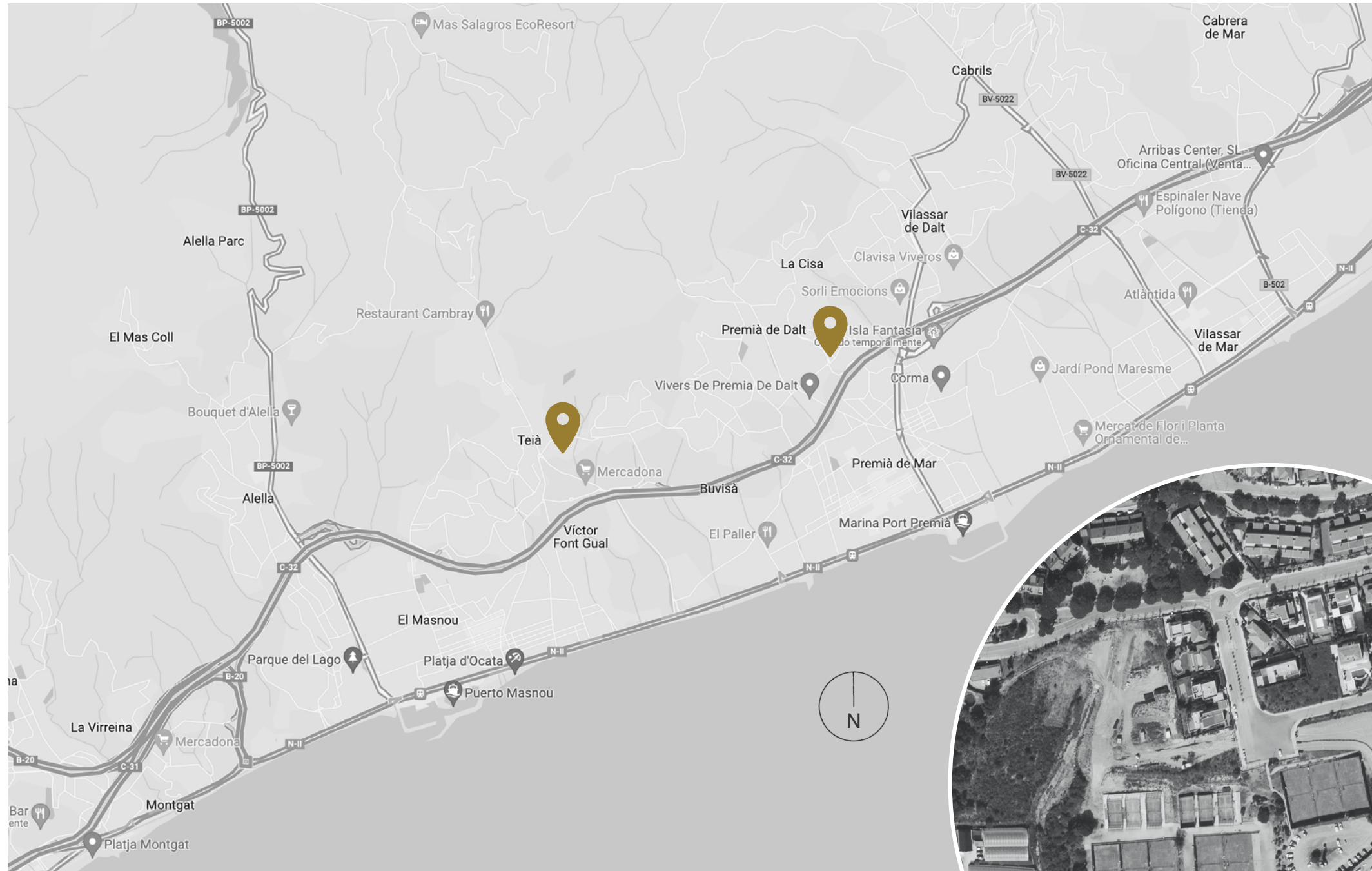
SIMBIOSI ESTUDI

Paisajismo, biodiversidad en empresas, jardines verticales, cubiertas verdes, diseño de jardines, intervenciones efímeras, asesoramiento, mantenimiento, urbanismo.
Landscaping, biodiversity in businesses, vertical gardens, green roofs, garden design, ephemeral interventions, consulting, maintenance, urban planning.



Entre Teià y Premià de Dalt nos encontramos con panorámicas que quitan el aliento de quien quiera enamorarse de un lugar en el que cada esquina y cada rincón son una postal natural. La costa mediterránea se despliega como un tapiz, con el resplandor del sol pintando de tonos dorados las aguas azules. El horizonte, marcado por el perfil de Barcelona, parece dibujado y pintado por el mismo Creador.

Between Teià and Premià de Dalt, breathtaking panoramas unfold, enticing anyone to fall in love with a place where every corner is a natural postcard. The Mediterranean coast unfurls like a tapestry, with the sun's radiance painting golden hues on the blue waters. The horizon, outlined by the silhouette of Barcelona, appears drawn and painted by the Creator Himself.

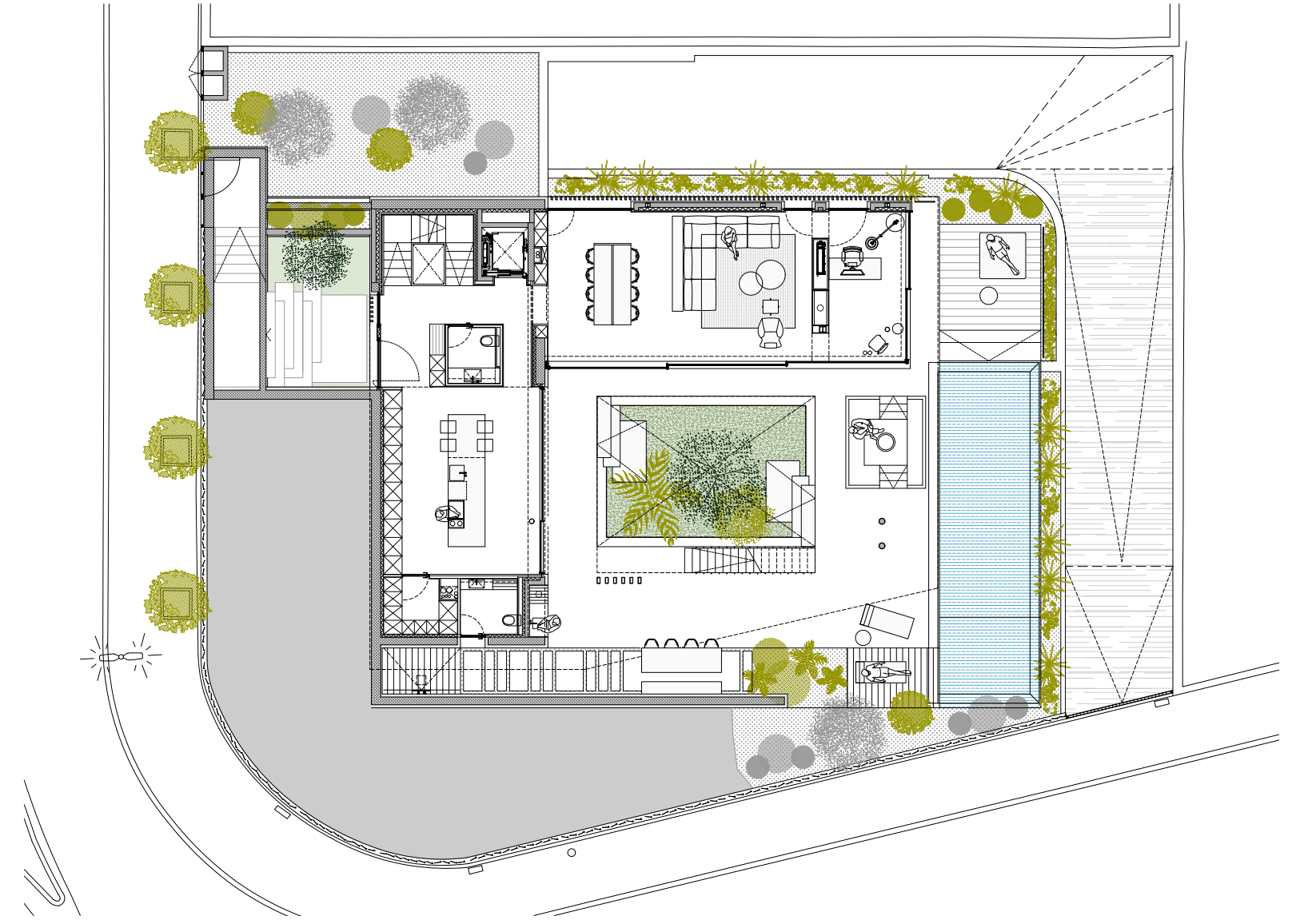
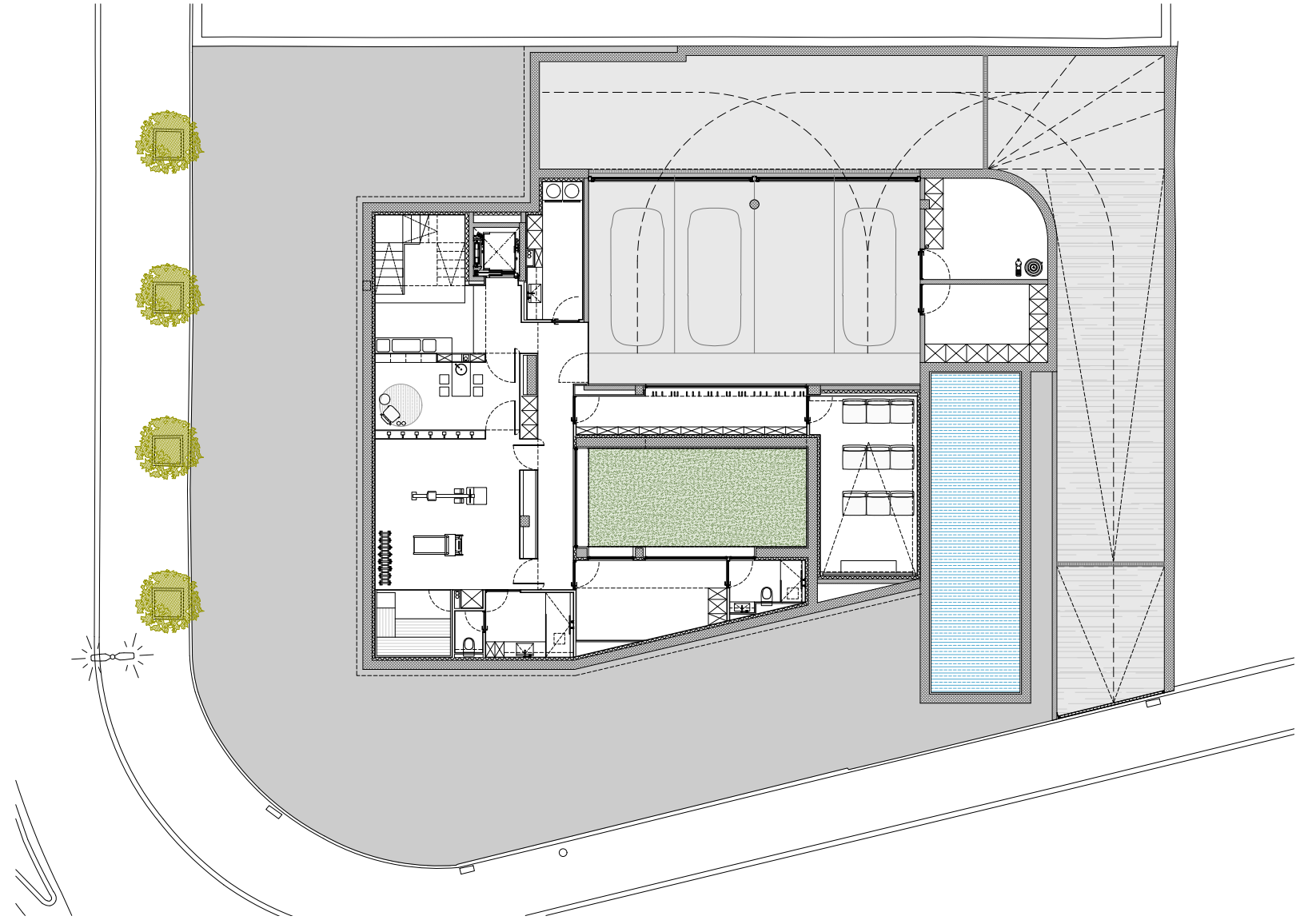


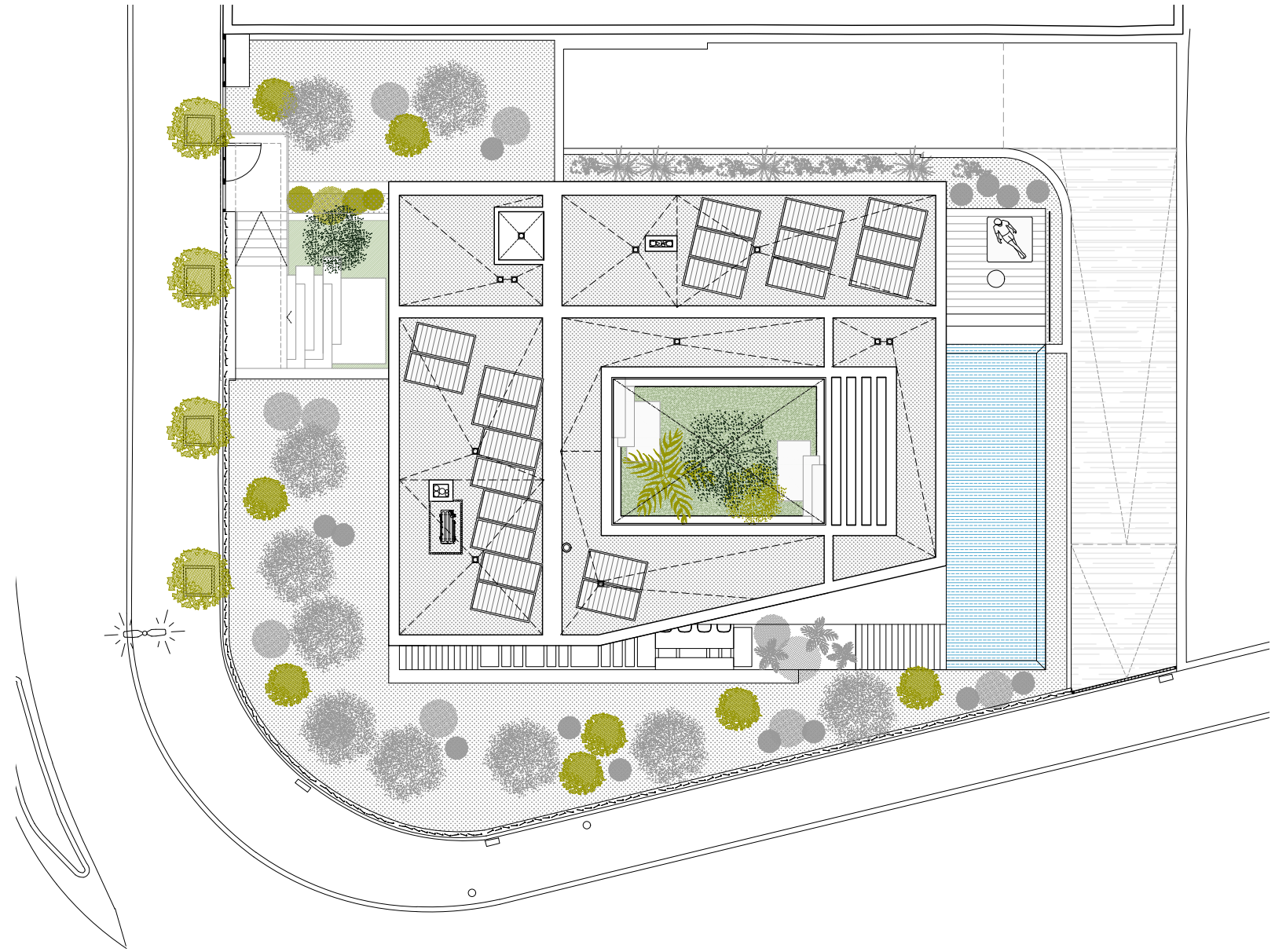
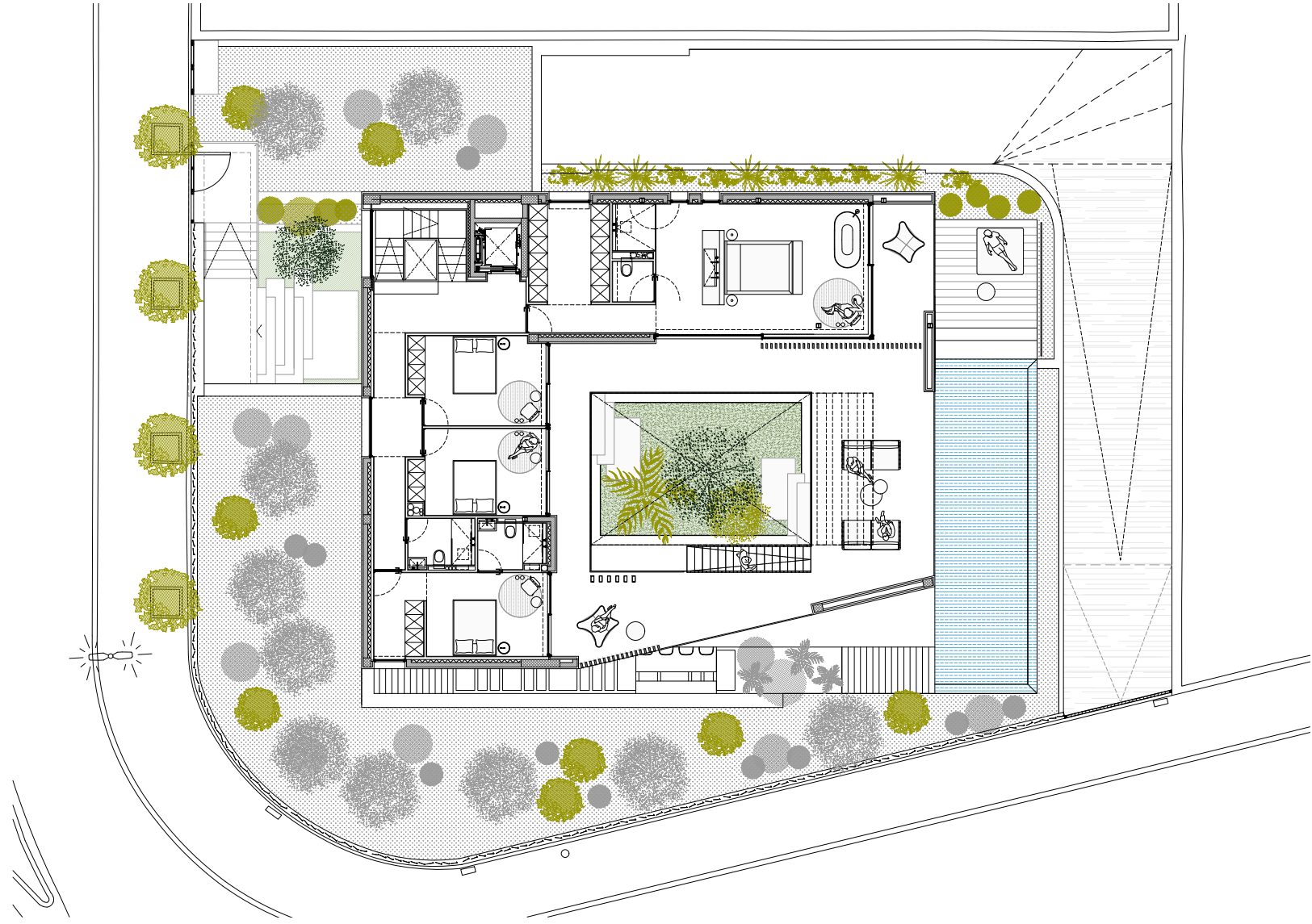
Ubicados en la provincia de Barcelona, Premià de Dalt y Teià son dos tesoros escondidos que se encuentran entre la majestuosidad de las montañas y la serenidad del mar Mediterráneo. Cada uno tiene su personalidad única, pero ambos comparten una riqueza geográfica que cautiva a quienes tienen la suerte de explorarlos.

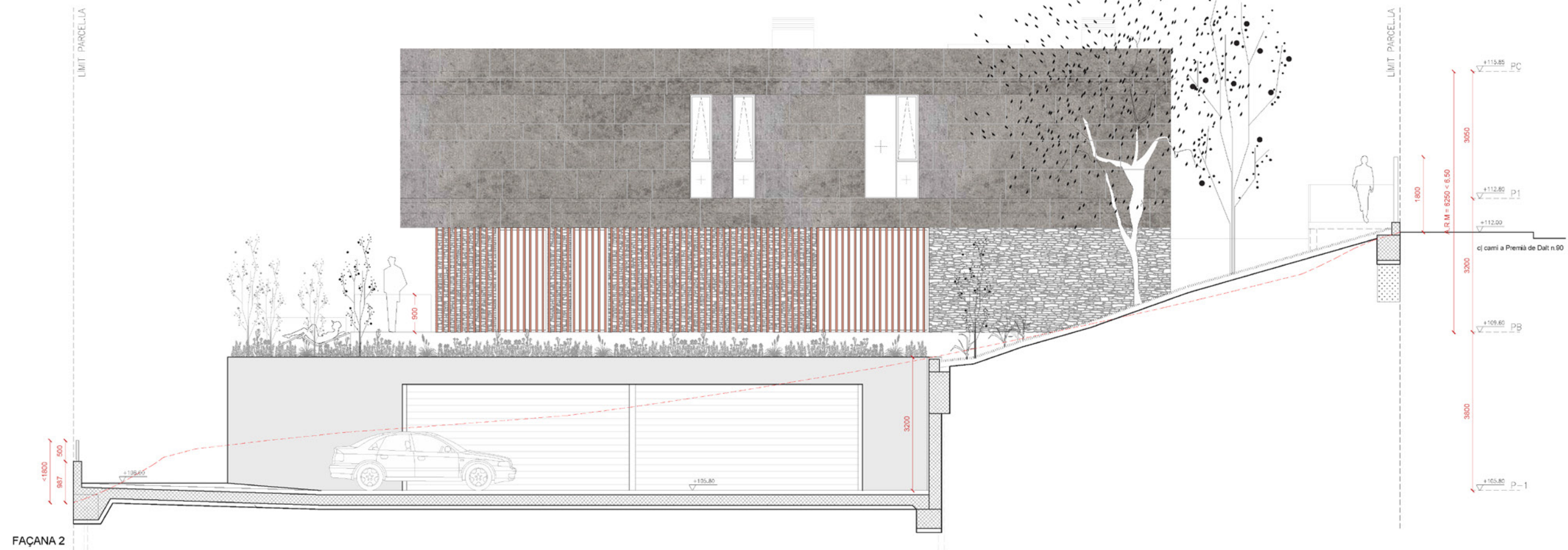
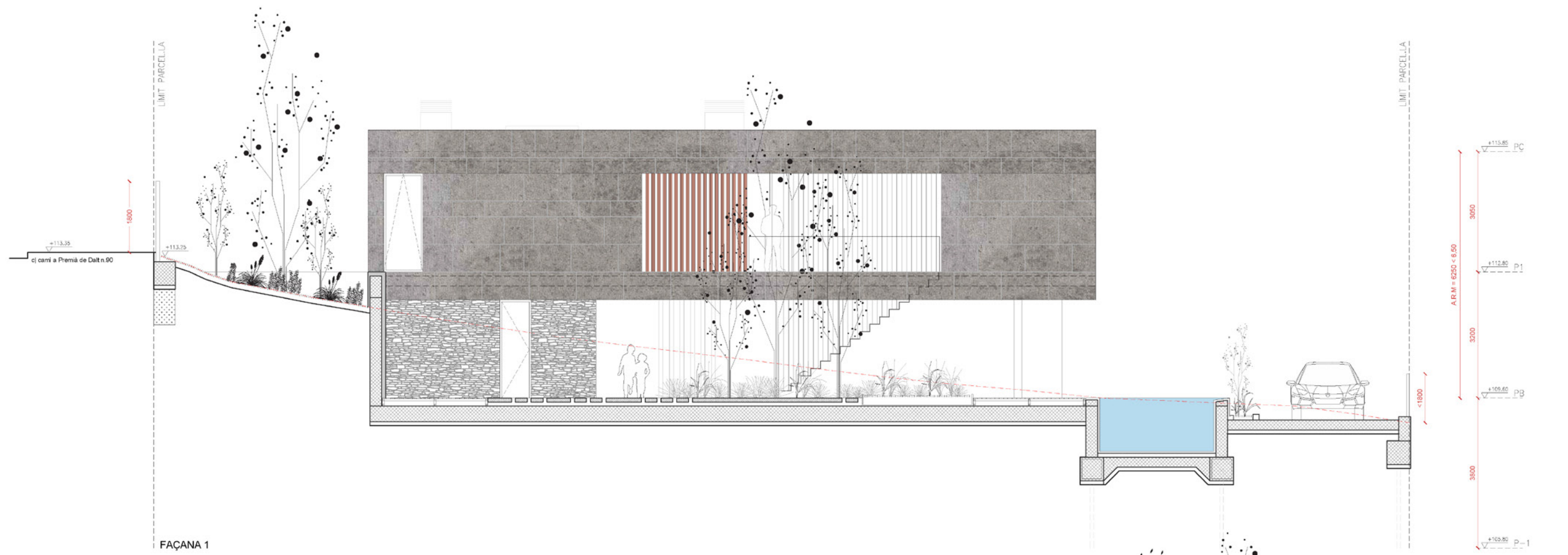
 Camí a Premià de Dalt, 90 (Teià)

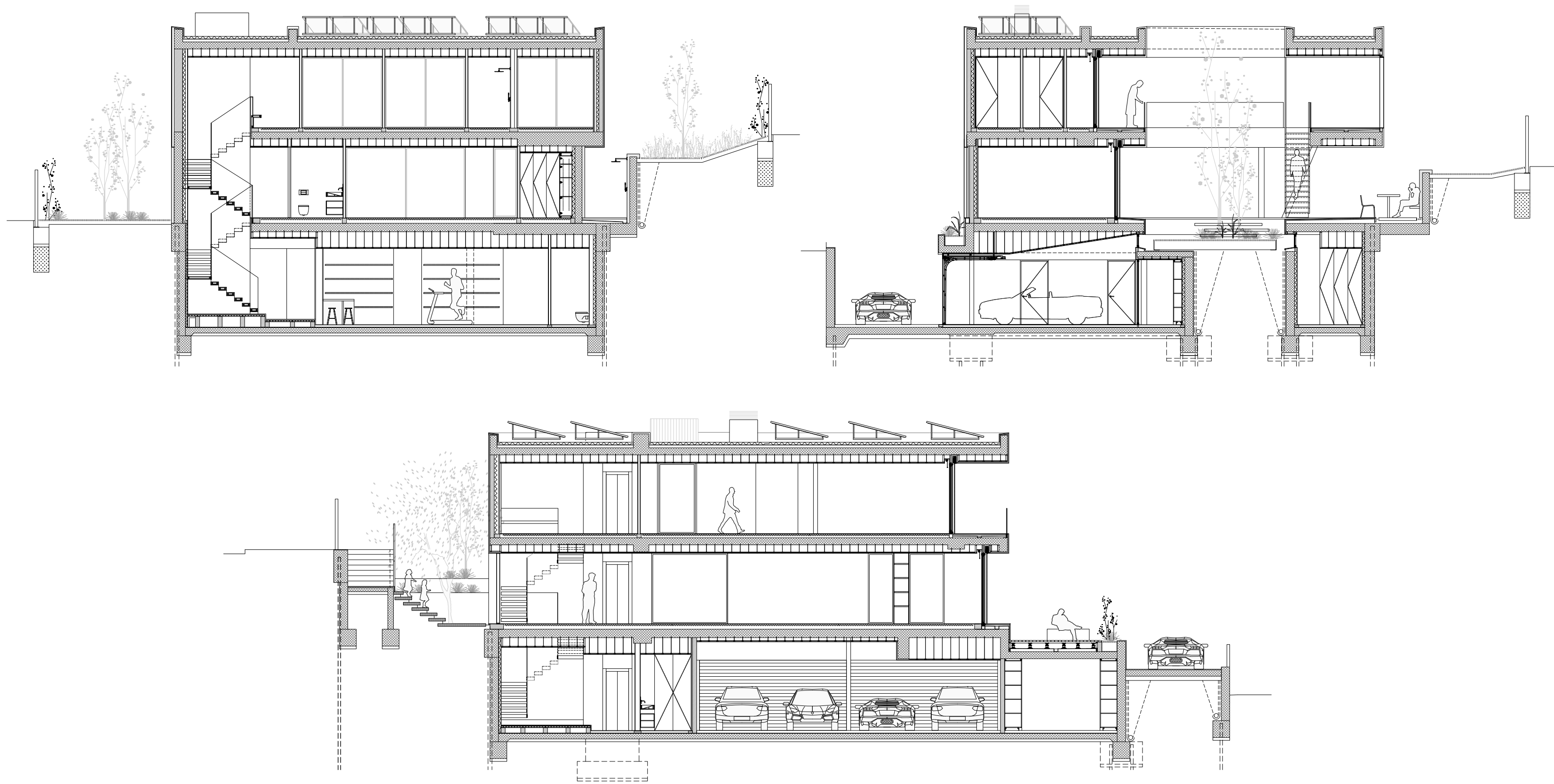
Located in the province of Barcelona, Premià de Dalt and Teià are two hidden treasures nestled between the majesty of the mountains and the serenity of the Mediterranean Sea. Each possesses its unique personality, yet both share a geographical richness that captivates those fortunate enough to explore them.

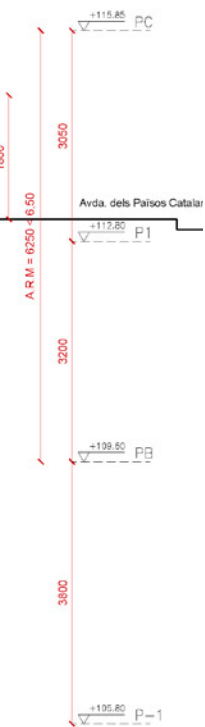
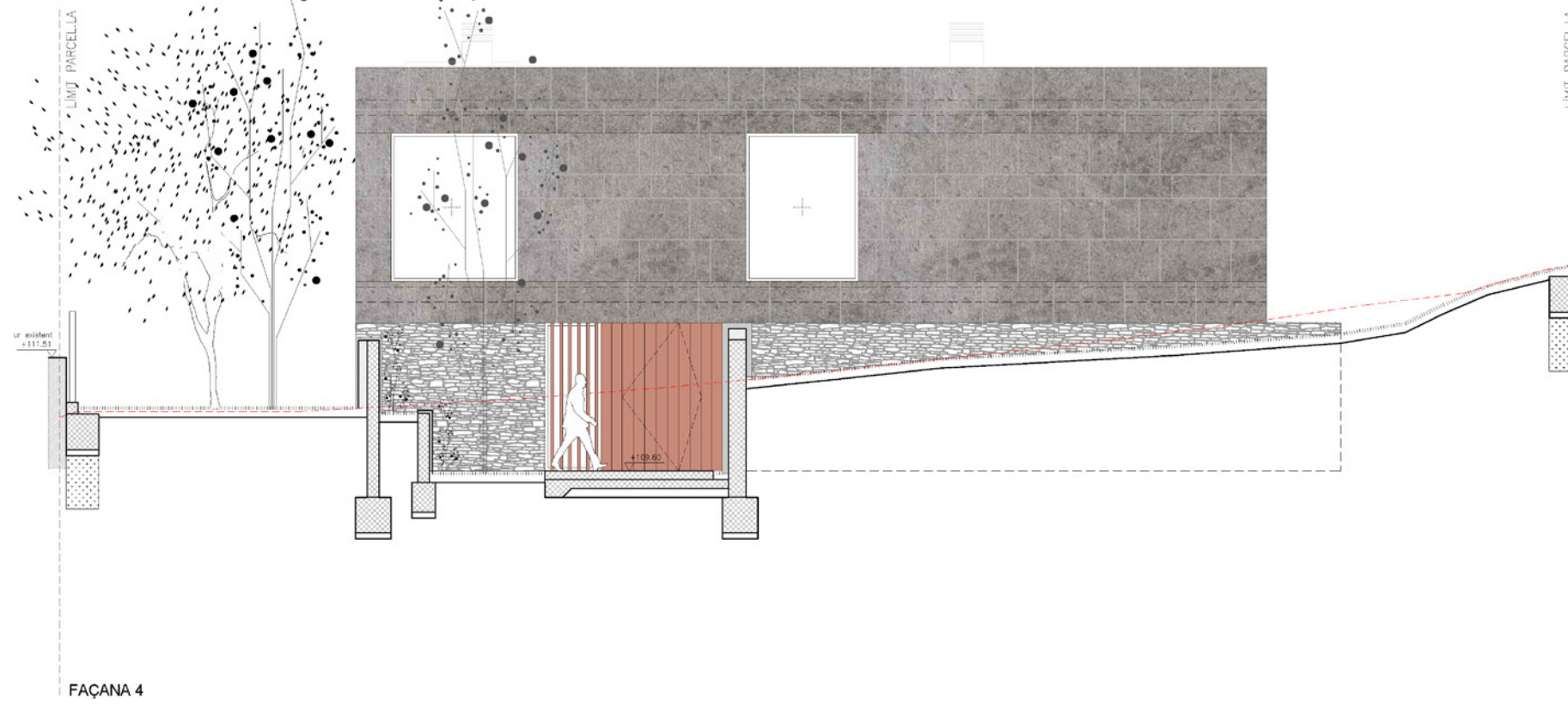
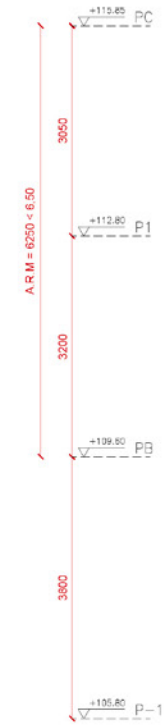
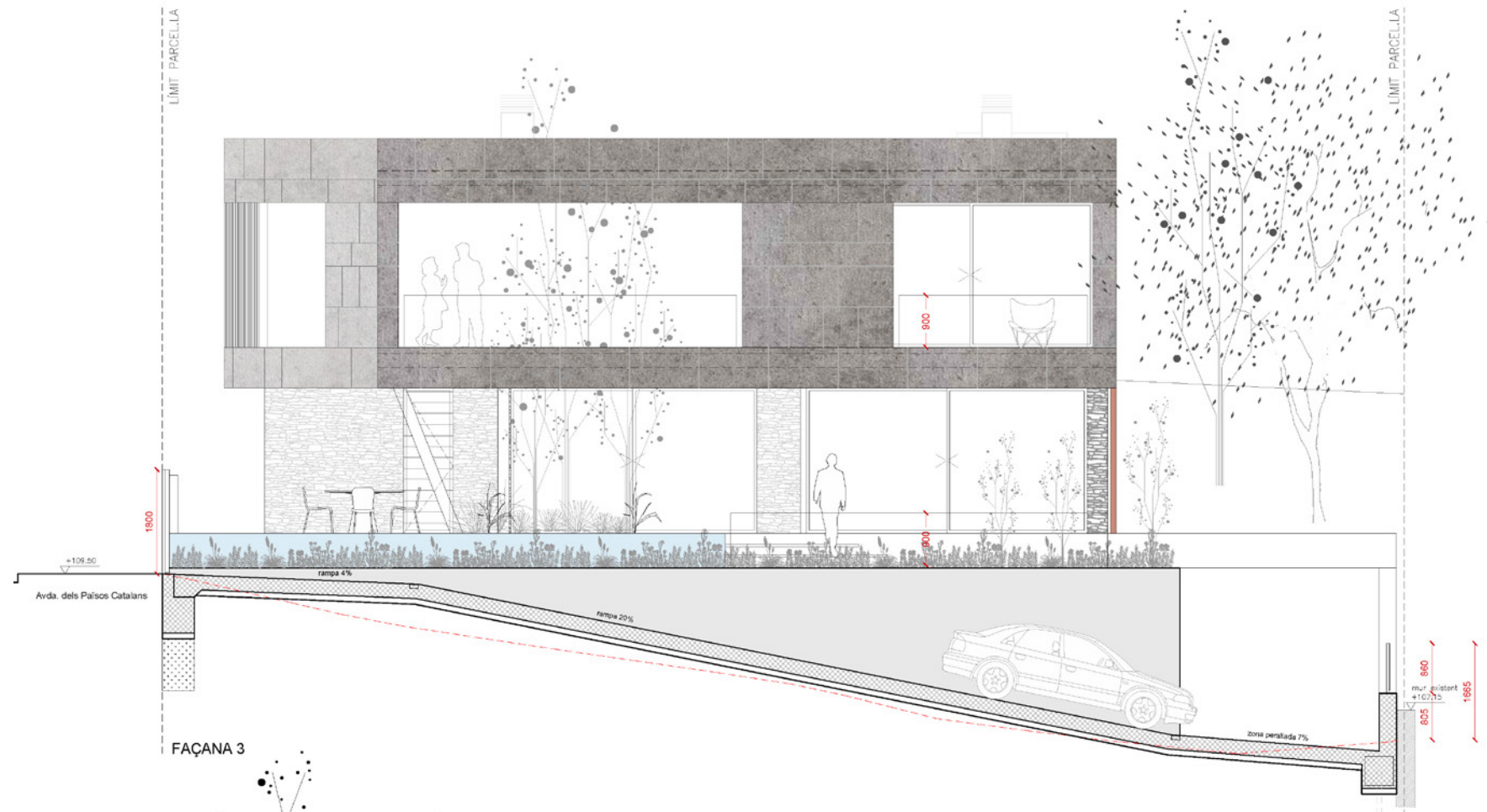
 Camí a Premià de Dalt, 90 (Teià)













Acceso vehículos Vehicles access

Ducha Shower

Terraza / Comedor outdoor Terrace/ Outdoor dining

Piscina Pool

Patio Patio

Escaleras de acceso Access stairs

Jardín bienvenida Welcome garden

Solárium Solarium

Acceso peatonal Pedestrian access











Superficies planta sótano / Basement Floor Areas	Sup. Útil / Usable Area
Aparcamiento <i>Parking</i>	75,15 m ²
Trastero <i>Storage room</i>	12,45 m ²
Sala técnica <i>Technical room</i>	13,35 m ²
D1 distribuidor 1 <i>D1 distributor</i>	11,15 m ²
Hall Escalera 1 <i>Hall staircase 1</i>	18,85 m ²
Cuarto plancha <i>Ironing room</i>	7,85 m ²
Bodega <i>Cellar</i>	14,80 m ²
Gimnasio <i>Gym</i>	26,00 m ²
Sauna <i>Sauna</i>	5,10 m ²
Vestuario <i>Changing room</i>	7,75 m ²
Espacio polivalente <i>Multipurpose space</i>	11,35 m ²
Cámara higiénica 1 <i>Hygienic chamber</i>	3,85 m ²
Paso a sala de cine <i>Access to cinema room</i>	9,35 m ²
Sala de cine <i>Cinema room</i>	19,25 m ²
Rampa acceso <i>Access ramp</i>	134,30 m ²
Superficie útil total <i>Total usable area</i>	236,25 m²
Superficie construida total <i>Total built area</i>	287,70 m²
Superficie exterior total <i>Total outdoor area</i>	134,30 m²

Superficies planta baja / Ground Floor Areas	Sup. Útil / Usable Area
Hall acceso recibidor <i>Entrance hall Foyer</i>	12,75 m ²
Escalera 2 <i>Staircase</i>	5,15 m ²
Baño cortesía 1 <i>Powder room</i>	2,85 m ²
Cuarto de estar comedor <i>Living room Dining room</i>	43,55 m ²
Despacho <i>Study</i>	15,00 m ²
Cocina <i>Kitchen</i>	30,80 m ²
Despensa <i>Pantry</i>	5,20 m ²
Baño cortesía 2 <i>Powder room</i>	3,55 m ²
Jardín acceso <i>Access garden</i>	30,90 m ²
Patio <i>Patio</i>	34,80 m ²
Porche patio <i>Patio porch</i>	87,55 m ²
Zona relax <i>Relaxation area</i>	27,05 m ²
Zona ducha <i>Shower area</i>	10,40 m ²
Jardinera <i>Planter</i>	11,25 m ²
Zona ajardinada 1 <i>Garden area 1</i>	150,90 m ²
Zona ajardinada 2 <i>Garden area 2</i>	52,10 m ²
Piscina <i>Pool</i>	49,00 m ²
Superficie útil total <i>Total usable area</i>	118,85 m²
Superficie construida total <i>Total built area</i>	151,80 m²
Superficie exterior total <i>Total outdoor area</i>	404,95 m²
Superficie piscina <i>Pool area</i>	49,00 m²

Superficies planta sótano / Basement Floor Areas	Sup. Útil / Usable Area
Escalera <i>Staircase</i>	2,45 m ²
Distribuidor <i>Distributor</i>	8,55 m ²
Habitación máster <i>Master bedroom</i>	32,40 m ²
Cámara higiénica máster <i>Master hygienic chamber</i>	3,75 m ²
Vestuario máster <i>Master dressing room</i>	8,20 m ²
Pasillo <i>Hallway</i>	8,70 m ²
Habitación 2 <i>Bedroom 2</i>	14,80 m ²
Habitación 3 <i>Bedroom 3</i>	12,00 m ²
Habitación 4 <i>Bedroom 4</i>	12,00 m ²
Cámara higiénica 2 <i>Hygienic chamber 2</i>	3,35 m ²
Cámara higiénica 3 <i>Hygienic chamber 3</i>	3,35 m ²
Mirador máster <i>Master lookout</i>	8,20 m ²
Terraza mirador <i>Terrace lookout</i>	66,70 m ²
Superficie útil total <i>Total usable area</i>	109,55 m²
Superficie construida total <i>Total built area</i>	147,00 m²
Superficie exterior total <i>Total outdoor area</i>	74,90 m²

Superficies planta baja / Ground Floor Areas	Sup. Útil / Usable Area
Superficie útil bajo rasante (aparcamiento) <i>Usable area below ground level (Parking)</i>	236,25 m²
Superficie útil sobre rasante (vivienda) <i>Usable area above around level (Residence)</i>	228,40 m²
Superficie útil total <i>Total usable area</i>	464,65 m²
Superficie construida bajo rasante <i>Built area below ground level</i>	289,35 m²
Superficie construida sobre rasante <i>Built area above ground level</i>	298,80 m²
Superficie construida total <i>Total built area</i>	588,15 m²



EL ARTE DE CONSTRUIR EL FUTURO

Este es un hogar que te lleva a la cima de la sofisticación, desde la entrada majestuosa, hasta cada una de las panorámicas que ofrecen las ventanas. Este proyecto cuenta con una planta sótano, planta baja y planta alta.

El cómodo acceso peatonal es desde la calle a través de unas escaleras hasta la cota de planta baja, destinada a la zona de día.

Tiempo de Vivir cuenta con una rampa descendente que lleva hasta la planta sótano, en la que se encuentran cuatro plazas de aparcamiento, como si de una galería de arte se tratara, buscando elevar los estándares de tu estilo de vida.

THE ART OF BUILDING THE FUTURE

This is a home that takes you to the pinnacle of sophistication, from the majestic entrance to each of the panoramic views offered by the windows. This project comprises a basement, ground floor, and upper floor.

The comfortable pedestrian access is from the street via a staircase to the ground floor level, designated for the daytime area.

Time for Living features a descending ramp leading to the basement, where four parking spaces are situated, akin to an art gallery, seeking to elevate the standards of your lifestyle.



Sus 4 habitaciones 'suite' distribuidas en la planta primera configuran la zona de noche, mientras que la planta baja, está dividida entre el salón, un estudio y la cocina, y finalmente en el sótano, además del garaje, encontrarás cine, espacio polivalente, gimnasio, sauna y bodega.

Las plantas están comunicadas por varias escaleras, con un ascensor para mayor comodidad y elegancia.

Su chimenea aporta calidez y personificación para esta obra de arte, tu nuevo hogar.

Its 4 'suite' bedrooms spread across the first floor make up the sleeping quarters, while the ground floor is divided among the living room, a study, and the kitchen. Finally, in the basement, alongside the garage, you'll discover a cinema, multipurpose space, gym, sauna, and cellar.

The floors are connected by several staircases, with an elevator for added convenience and elegance. Its fireplace brings warmth and personalization to this work of art—your new home.

UN ENTORNO NATURAL EN EL BALCÓN DEL MEDITERRÁNEO

Inspirados en las montañas y el mar de la costa mediterránea, los espacios de la piscina se han pensado para dar un toque de frescura en medio del diseño arquitectónico moderno, destacando sus amplias dimensiones y espacios de postal.

Para lograr este efecto, se utilizan materiales con texturas naturales que profundizan la zona de piscina y los elementos de piedra natural, que con sus propiedades atérmicas y antideslizantes, amenizan la zona. Se consigue dar una sensación de estar en medio de la encantadora vegetación mediterránea.

A NATURAL SETTING ON THE BALCONY OF THE MEDITERRANEAN.

Inspired by the mountains and the sea of the Mediterranean coast, the pool spaces have been designed to add a touch of freshness amidst modern architectural design, highlighting their generous dimensions and picturesque areas.

To achieve this effect, materials with natural textures are used to enhance the pool area. The natural stone elements, with their thermal and non-slip properties, enhance the atmosphere. The result is a sensation of being amidst the enchanting Mediterranean vegetation.

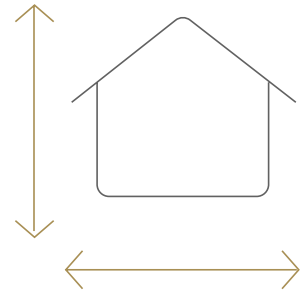


Las habitaciones son una ventana a los ondulantes paisajes de Teià, conviviendo en perfecta armonía con la geografía de esta costa que parece tallada por los mejores artesanos del mundo.

The rooms are a window to the undulating landscapes of Teià, coexisting in perfect harmony with the geography of this coast that seems sculpted by the finest artisans in the world.

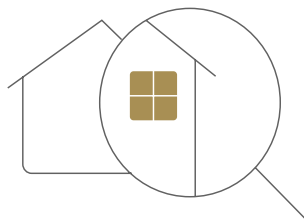


De acuerdo a las exigencias básicas del CTE, esta edificación garantiza la funcionalidad, la habitabilidad y la seguridad que además están en línea con los requisitos de la LOE y otras normas que aplican:



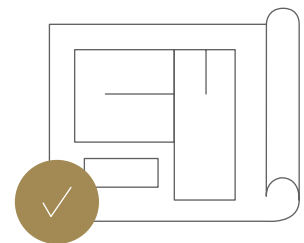
FUNCIONALIDAD

El diseño estratégico del proyecto logra encontrar un punto de equilibrio entre la funcionalidad y la estética, aumentando los estándares de protección a través de elementos indispensables para la construcción, como las cubiertas.



HABITABILIDAD

Protección contra la humedad, espacios para la correcta recogida de residuos, calidad del aire interior y del entorno exterior, redes de suministro de agua, evacuación de aguas residuales y pluviales, así como protección contra el ruido y ahorro de energía son parte de las condiciones de salubridad (HS) con las que cumple Tiempo de Vivir.



SEGURIDAD

Cumpliendo con las exigencias básicas del CTE, Tiempo de Vivir ofrece óptimas condiciones de seguridad, minimizando a su máxima expresión, cualquier posibilidad de accidentes.

In accordance with the basic requirements of the CTE (Código Técnico de la Edificación), this building ensures functionality, habitability, and safety, which are also aligned with the requirements of the LOE (Ley de Ordenación de la Edificación) and other applicable standards.

FUNCTIONALITY

The strategic design of the project achieves a balance between functionality and aesthetics, elevating protection standards through essential construction elements such as roofs.

HABITABILITY

Protection against moisture, spaces for proper waste collection, indoor and outdoor air quality, water supply networks, evacuation of wastewater and rainwater, as well as protection against noise and energy conservation, are part of the health and safety conditions met by Time for Living.

SAFETY

Meeting the basic requirements of the CTE, Time for Living provides optimal safety conditions, minimizing any possibility of accidents to the highest extent.



PAVIMENTOS EXTERIORES

- Para mayor resistencia y un aspecto sobrio y elegante, el pavimento es de gres porcelánico de gran formato, con resistencia al deslizamiento, colocado sobre base de mortero autonivelante de 5cm.
- Solera de hormigón armado con acabado rayado antideslizante en algunas zonas.
- Pavimento de exterior sobre estructura de rastreles para aportar una mayor calidez.
- Para el revestimiento de la piscina, se utiliza piedra natural.
- La escalera de chapa plegada, es un elemento no solamente funcional, sino que además es estético y minimalista. El color está por definir por la Dirección Facultativa.

PAVIMENTOS INTERIORES

- Para el pavimento se utiliza gres porcelánico de gran formato colocado sobre base de mortero autonivelante de 5 cm.
- El revestimiento de la escalera es de madera de roble natural, acabado al barniz mate, pegado sobre tablero DM de revestimiento de peldaño metálico.

* Los materiales, elementos y marcas mencionados son meramente referenciales y están sujetos a cambios o sustituciones por otros de similar calidad.



OUTDOOR FLOORING

- For enhanced durability and a sophisticated appearance, the outdoor flooring consists of large-format porcelain stoneware with slip resistance, laid on a 5cm self-leveling mortar base.
- The concrete slab has a textured anti-slip finish in certain areas.
- The exterior flooring on a batten structure adds warmth.
- Natural stone is used for the pool cladding.
- The folded sheet metal staircase is not only functional but also aesthetic and minimalist. The color is yet to be determined by the Project Management.

INDOOR FLOORING

- Large-format porcelain stoneware is used for indoor flooring, laid on a 5 cm self-leveling mortar base.
- The staircase cladding is natural oak wood, finished with a matte varnish, adhered to a DM board covering a metal step.

** The mentioned materials, elements, and brands are purely indicative and subject to changes or substitutions with others of similar quality.*



TECHOS EXTERIORES

- Formación de falso techo continuo realizado con placas tipo Aquapanel con perfiles metálicos, anclado mecánicamente a forjado.

TECHOS INTERIORES

- Formación de falso techo realizado con cantos a cuatro caras con perfiles metálicos anclados mecánicamente al forjado. Acabado pintado con color a escoger.

FORMACIÓN CORTINERO

- Hueco en el falso techo realizado para incorporación de LED.

REVESTIMIENTOS EXTERIORES

- La fachada ventilada está formada por aislamiento térmico de XPS de 6 cm y revestimiento exterior de mampostería, para darle un toque natural, fijado mecánicamente al soporte cerámico.

* Los materiales, elementos y marcas mencionados son meramente referenciales y están sujetos a cambios o sustituciones por otros de similar calidad.



EXTERIOR CEILINGS

- Formation of a continuous false ceiling made with Aquapanel-type panels with metal profiles, mechanically anchored to the floor.

INTERIOR CEILINGS

- Formation of a false ceiling made with edges on all four sides with metal profiles mechanically anchored to the floor. Finished with a paint color of choice.

CORNICE FORMATION

- Opening in the false ceiling created for the incorporation of LED.

EXTERIOR CLADDINGS

- The ventilated facade consists of 6 cm XPS thermal insulation and exterior masonry cladding for a natural touch, mechanically fixed to the ceramic support.

** The mentioned materials, elements, and brands are purely indicative and subject to changes or substitutions with others of similar quality.*



REVESTIMIENTOS INTERIORES

- Revestimiento interior con aislamiento térmico de XPS de 10 cm y azulejado de piedra natural color gris a definir por Dirección Facultativa. Fijada mecánicamente al soporte cerámico. Según prescripciones técnicas del fabricante. Incluye formación de esquineras a 45°.
- Para algunos de los revestimientos verticales interiores se usa microcemento. Compuesto por malla de fibra de vidrio, 2 capas de microcemento base, 2 capas color gris, blindaje con sellador y acabado cera mate.
- Azulejado porcelánico de gran formato. Incluye formación de esquineras ingletadas.
- Revestimiento vertical interior de madera de nogal, uno de los materiales de mejor calidad, de ancho variable, aproximadamente de 200 mm de ancho, acabado barnizado extra mate.

* Los materiales, elementos y marcas mencionados son meramente referenciales y están sujetos a cambios o sustituciones por otros de similar calidad.



INTERIOR COVERINGS

- Interior cladding with 10 cm XPS thermal insulation and tiled with natural stone in a gray color to be defined by the Project Management. Mechanically fixed to the ceramic support as per manufacturer's technical specifications. Includes the formation of 45° corner pieces.
- For some of the interior vertical claddings, microcement is used. It consists of fiberglass mesh, 2 layers of base microcement, 2 layers in gray, sealing with a sealer, and a matte wax finish.
- Large-format porcelain tile cladding. Includes the formation of mitered corners.
- Interior vertical cladding in walnut wood, one of the highest-quality materials, with a variable width, approximately 200 mm wide, finished in extra matte varnish.

** The mentioned materials, elements, and brands are purely indicative and subject to changes or substitutions with others of similar quality.*

BAÑOS Y COCINA

- Formación de isla de cocina con dimensiones 4300 x 1200 mm x 200 mm con pila integrada, acabada en el mismo material porcelánico de gran formato de la encimera, con muebles bajos y puertas o cajones realizados con tableros laminados en color a definir.
- Como toque minimalista, grifo modelo RH-100-VI. Extraíble, altura 350 mm. Acabado acero inoxidable cepillado.
- Pila integrada de módulo 700x450x200 mm.
- Formación de muebles de cocina. Puertas de roble chapadas en marrón negro mate según muestra, todos estos elementos haciendo perfecta sincronía con la paleta de colores de la vivienda. Sistema de apertura con ranura fresada en puertas y cajones de altura variable según planos. Interiores realizados con tableros laminados en color a definir. Sistema de baldas interior con cremallera, para permitir ajuste de las mismas en altura.
- Lavavajillas integrado del proveedor Miele/Siemens o similar. Integrado y panelable.

* Los materiales, elementos y marcas mencionados son meramente referenciales y están sujetos a cambios o sustituciones por otros de similar calidad.



- Extractor integrado en techo. Luz Led cálida 3000K. Motor exterior. Modelo a definir.
- Unidad de horno para integrar en mueble. Modelo a definir del proveedor Miele/Siemens o similar.
- Unidad de microondas para integrar en mueble. Modelo a definir del proveedor Miele/Siemens o similar.
- Unidad congelador para integrar en mueble. Totalmente panelable e integrable. Modelo a definir del proveedor Miele/Siemens o similar.
- Unidad nevera para integrar en mueble. Totalmente panelable e integrable. Modelo a definir del proveedor Miele/Siemens o similar.
- Placa de cocción combinando inducción y placa de gas. Modelo Gaggenau o similar.
- Formación de nicho de cocina. Revestimiento de porcelánico de gran formato.
- Unidad módulo desayunador. Puertas y baldas de roble chapadas en color a definir. Fondo revestido con porcelánico idéntico al nicho de cocina. Sistema de baldas interior con cremallera, para permitir ajuste de las mismas en altura.

* Los materiales, elementos y marcas mencionados son meramente referenciales y están sujetos a cambios o sustituciones por otros de similar calidad.



BATHROOMS AND KITCHEN

- Formation of a kitchen island with dimensions 4300 x 1200 mm x 200 mm, including an integrated sink. Finished in the same large-format porcelain material as the countertop, with lower cabinets and doors or drawers made of laminated boards in a color to be defined.
- As a minimalist touch, the faucet model RH-100-VI. Retractable, height 350 mm. Brushed stainless steel finish.
- Integrated sink module 700x450x200 mm.
- Formation of kitchen cabinets. Oak doors veneered in matte black-brown, in perfect harmony with the color palette of the residence. Opening system with grooved slot in doors and drawers, with adjustable height according to plans. Interiors made with laminated boards in a color to be defined. Interior shelf system with rack, allowing for height adjustment.
- Integrated dishwasher from the supplier Miele/Siemens or similar. Integrated and panelable.
- Ceiling-integrated extractor with warm LED light (3000K), exterior motor. Model to be defined.
- Oven unit to be integrated into the cabinet. Model to be defined from the supplier Miele/Siemens or similar.
- Microwave unit to be integrated into the cabinet. Model to be defined from the supplier Miele/Siemens or similar.
- Freezer unit to be integrated into the cabinet. Fully panelable and integrable. Model to be defined from the supplier Miele/Siemens or similar.
- Refrigerator unit to be integrated into the cabinet. Fully panelable and integrable. Model to be defined from the supplier Miele/Siemens or similar.
- Combining induction and gas hob. Model Gaggenau or similar.
- Formation of a kitchen niche. Large-format porcelain cladding.
- Breakfast module unit. Oak doors and shelves veneered in a color to be defined. Back covered with porcelain identical to the kitchen niche. Interior shelf system with rack, allowing for height adjustment.

** The mentioned materials, elements, and brands are purely indicative and subject to changes or substitutions with others of similar quality.*



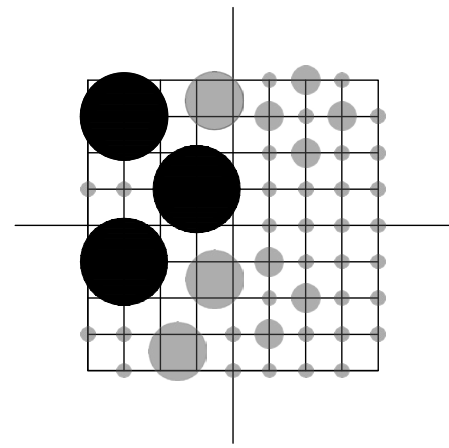


Bienestar, exclusividad y funcionalidad se combinan a la perfección, cual paleta de colores, para capturar la esencia de los paisajes mediterráneos en Tiempo de Vivir.

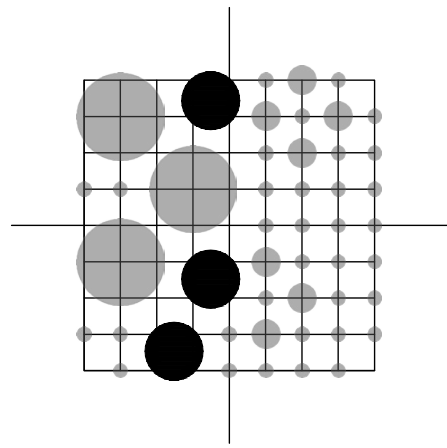
Así como en el arte tenemos diferentes elementos que conviven en armonía, en Tiempo de Vivir logramos que la arquitectura moderna y las plantas, desde arces hasta serpoles, jueguen un papel protagónico para brindar un ambiente fresco y elegante.

Well-being, exclusivity, and functionality blend seamlessly, much like a color palette, to capture the essence of Mediterranean landscapes in Time for Living.

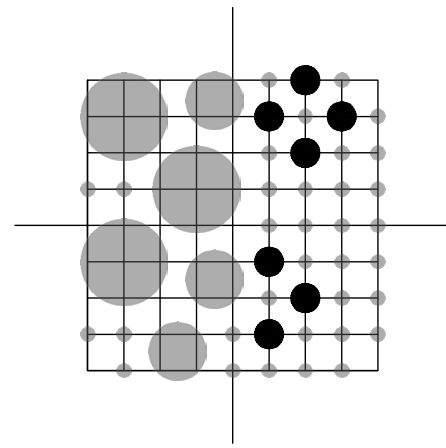
Just as in art, where different elements coexist in harmony, in Time for Living, we ensure that modern architecture and plants, from maples to thymes, play a leading role in providing a fresh and elegant atmosphere.



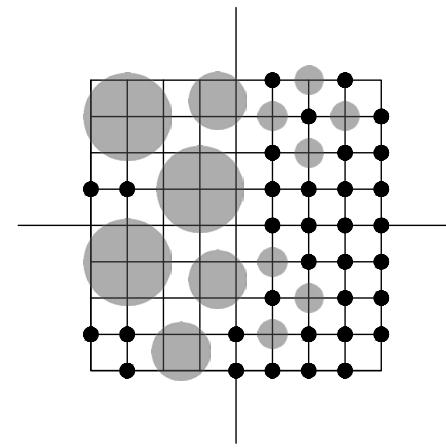
NIVEL 1: ARBÓREO
LEVEL 1: ARBOREAL



NIVEL 2: ESTRUCTURAL
LEVEL 2: STRUCTURAL



NIVEL 3: CARÁCTER
LEVEL 3: CHARACTER



NIVEL 4: MATRIZ
LEVEL 4: MATRIX

TODA ESTA VEGETACIÓN ESTÁ DISTRIBUIDA EN 4 NIVELES DE ESTRUCTURA:

Nivel 1 - Arbóreo: La vegetación busca aportar escala al jardín en relación con la vivienda, aportando privacidad a todo el conjunto.

Nivel 2 - Estructural: Plantas de desarrollo medio, en su mayoría arbustos que buscan generar contraste de tonos verdes por su variedad.

Nivel 3 - Carácter: Se han elegido plantas longevas de tamaño medio que sirven de complemento a las plantas de nivel

estructural y que juegan con las texturas y formas para ser agradables a la vista.

Nivel 4 - Matriz: Esta vegetación de crecimiento rápido y pequeña escala, sirven de tapiz para exaltar la belleza del diseño del conjunto, siendo parte de esta magnífica obra de arte. Los jardines parecen esculpidos por los artistas más exclusivos del mundo, ya que cada planta armoniza exquisitamente con la arquitectura, un detalle que los amantes de la naturaleza sabrán apreciar.

ALL THIS VEGETATION IS DISTRIBUTED ACROSS 4 LEVELS OF STRUCTURE:

Level 1 - Arboreal: The vegetation aims to bring scale to the garden in relation to the residence, providing privacy to the entire ensemble.

Level 2 - Structural: Plants of medium development, mostly shrubs, seeking to generate a contrast of green tones due to their variety.

Level 3 - Character: Long-lived plants of medium size have been chosen to complement the plants at the structural level, playing with textures and forms to be visually pleasing.

Level 4 - Matrix: This rapidly growing, small-scale vegetation serves as a tapestry to accentuate the beauty of the overall design, becoming an integral part of this magnificent work of art. The gardens appear sculpted by the world's most exclusive artists, as each plant harmonizes exquisitely with the architecture—a detail that nature enthusiasts will truly appreciate.

